



# abitex

## alchimie 23019



water repellent



year guarantee

Sottovuoto.  
Ovvero gli amori (im)possibili

C'era una volta un sogno,  
quello di Sale e di Zucchero,  
uniti dall'amore,  
divisi dai Tupperware.

Poi incautamente  
un incidente:  
qualcuno li rovesciò.

Fu così che, sul pavimento  
della cucina,  
finalmente si unirono.  
In un abbraccio infinito.

Vacuum.  
That is, (im)possible loves

Once upon a time a dream,  
that of Salt and Sugar,  
united by love,  
kept apart by Tupperware.

Then recklessly  
an accident:  
someone tipped them over.

It was so that, on the floor  
in the kitchen,  
finally, they came together.  
In an endless embrace.

# abitex

abitex srl

headquarter  
via del cristo 84  
33044 manzano  
ud – italy

legal address  
via enrico fermi 9/11  
35010 cadoneghe  
pd – italy

t +39 0432 746060  
f +39 0432 746035  
cf/p. iva/vat IT04453620280  
www.abitex.eu - info@abitex.eu

## alchimie 23019



**IT**  
**codice doganale**  
54078200.  
**utilizzo**  
imbottiti.  
**caratteristiche**  
76% poliestere - 24% cotone (idrorepellente),  
altezza cm ± 140, peso ± 435 gr/m<sup>2</sup>.  
**finitura**  
il prodotto è tinta in pezza.  
**lunghezza pezza**  
circa 40 mt., disponibile anche al taglio con  
maggiorazione.  
**abrasione**  
> 100.000 cicli, ISO 12947-2.  
**solidità alla luce**  
4, ISO 105 B02.  
**solidità allo sfregamento**  
secco 4, umido 4, ISO 105 X12.  
**resistenza alla cucitura**  
ordito 4 mm, trama 5 mm, ISO 13936-2.  
**pilling**  
4, ISO 12945-2.  
**sostenibilità**  
R.E.A.C.H.  
**resistenza al fuoco**  
solo su richiesta, min 200 mt, anche colori assortiti.  
**attenzione**  
sono ammesse leggere differenze di colore tra  
differenti partite, non di assumiamo nessuna  
responsabilità per il trasferimento di colore/pigmenti  
causato da abbigliamento e accessori. consigliamo  
di verificare le schede tecniche di tutti i prodotti su  
www.abitex.eu

**DE**  
**zolltarifnummer**  
54078200.  
**verwendung**  
polstermöbel.  
**merkmale**  
76% polyester - 24% baumwolle (wasserabweisend),  
breite cm ± 140, gewicht ± 435 gr/m<sup>2</sup>.  
**färbung**  
stückgefärbt.  
**länge des tuchs**  
ca. 40 lfm., auch geschnitten gegen aufpreis  
erhältlich.  
**abriebbeständigkeit**  
> 100.000 zyklen, ISO 12947-2.  
**farbbeständigkeit gegenüber licht**  
4, ISO 105 B02.  
**reibechtheit**  
trocken 4, feucht 4 mm, ISO 105 X12.  
**nahtschleibewiderstand**  
kette 4 mm, schuss 5 mm, ISO 13936-2.  
**pilerverhalten**  
4, ISO 12945-2.  
**nachhaltigkeit**  
R.E.A.C.H.  
**feuerbeständigkeit**  
nur auf anfrage, min. 200 m, auch farbig sortiert  
**achtung**  
leichte farbumterschiede zwischen den einzelnen  
partien sind zulässig, wir übernehmen keine  
verantwortung für verblichungen/farbflecken, die  
durch kleidung und accessoirs verursacht werden.  
wir empfehlen, die technischen datenblätter für alle  
produkte unter www.abitex.eu zu prüfen.

**ES**  
**código aduanero**  
54078200.  
**utilización**  
muebles tapizados.  
**características**  
76% poliéster - 24% algodón (hidrorepelente),  
ancho ± 140 cm, peso ± 435 gr/m<sup>2</sup>.  
**tinte**  
tintura en pieza.  
**largo de las piezas**  
aprox. 40 m., también disponible al corte con  
recargo.  
**resistencia a la abrasión**  
> 100.000 ciclos martindale, ISO 12947-2.  
**solidez de los colores a la luz**  
4, ISO 105 B02.  
**solidez al frote**  
seco 4, húmedo 4, ISO 105 X12.  
**resistencia al deslizamiento de hilos**  
urdimbre 4 mm, trama 5 mm, ISO 13936-2.  
**formación de bolitas**  
4, ISO 12945-2.  
**sostenibilidad**  
R.E.A.C.H.  
**resistencia al fuego**  
solo previa solicitud, min. 200 m, también en colores  
surtidos  
**atención**  
son admisibles ligeras diferencias de color  
entre partidas diversas, no asumimos ninguna  
responsabilidad por transferencia de colores/  
pigmentos causada por ropa o accesorios.  
se aconseja verificar las fichas técnicas de todos los  
productos en www.abitex.eu

**ZH**  
**海关编号**  
54078200.  
**用途**  
填充物。  
**特性**  
76% 涤纶 - 24% 棉 (防水), 高度 ± 140 cm,  
重量 ± 435 gr/m<sup>2</sup>.  
**染色**  
匹染布。  
**布匹长度**  
约40米, 也可提供付费切割  
**耐磨性能**  
> 100,000 转, ISO 12947-2.  
**耐光色牢度**  
4, ISO 105 B02.  
**耐摩擦色牢度**  
干摩擦 4, 湿摩擦 4, ISO 105 X12.  
**缝线滑移**  
经向 4 mm, 纬向 5 mm, ISO 13936-2.  
**起球**  
4, ISO 12945-2.  
**可持续性**  
R.E.A.C.H.  
**耐火性能**  
根据需求, 最少200米, 可拼色  
**注意**  
不同批次之间允许存在轻微色差, 我们对由于服  
装或配饰造成的颜色/颜料的染色不承担任何责  
任。 请登录 www.abitex.eu 网站参考所有产品的  
相关技术数据表

**RU**  
**таможенный кодекс**  
54078200.  
**использование**  
мягкая мебель.  
**характеристики**  
76% полиэстер - 24% хлопок  
(водоотталкивающий материал),  
высота в см ± 140, вес ± 435 г/м<sup>2</sup>.  
**краситель**  
продукт окрашивают в потке.  
**длина деталей**  
о 40 полных метрах, также доступны в разрезе  
при условии дополнительной оплаты.  
**устойчивость к изнашиванию**  
> 100.000 цикл, ISO 12947-2.  
**светостойкость**  
4, ISO 105 B02.  
**устойчивость к истиранию**  
сухой 4, влажный 4, ISO 105 X12.  
**прочность швов**  
основа 4 мм, уток 5 мм, ISO 13936-2.  
**пиллинг**  
4, ISO 12945-2.  
**устойчивость**  
R.E.A.C.H.  
**огнестойкость**  
только по запросу, минимум 200 м, также смесь  
цветов  
**внимание**  
допускаются незначительные различия в цвете  
между различными частями, мы не несем  
ответственности за передачу цвета / пигмента  
при нанесении на одежду и аксессуары. мы  
рекомендуем проверить технические паспорта  
всех продуктов www.abitex.eu



102



100



416



500



503



310



808



709



710



001

abitex  
alchimie - 23019



401



404



502



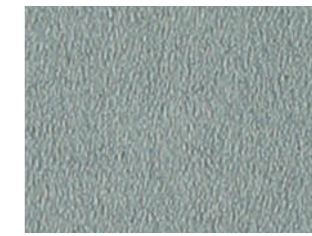
504



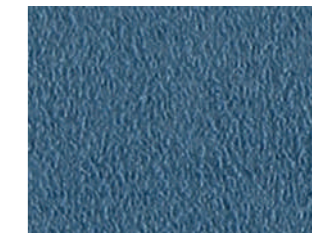
310



508



707



703



003



406



417



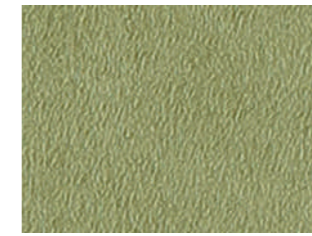
501



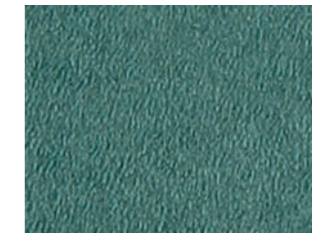
902



305



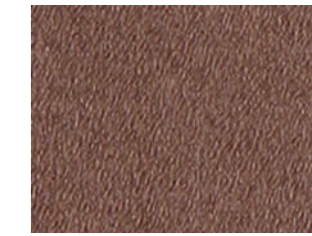
809



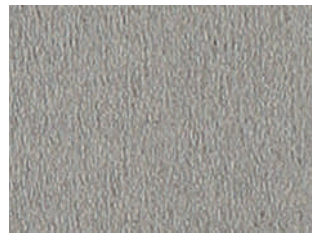
802



701



005



606



415



407



304



313



800



705



002



607



601



418



903



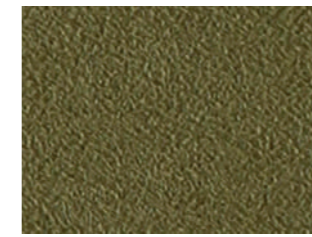
900



901



314



810



702



004

abitex



200



603



409



903



900



901



311



811



708



711



605

