



# abitex

## fenice 04025



fireproof



imo-med



sound absorbent



customize colors



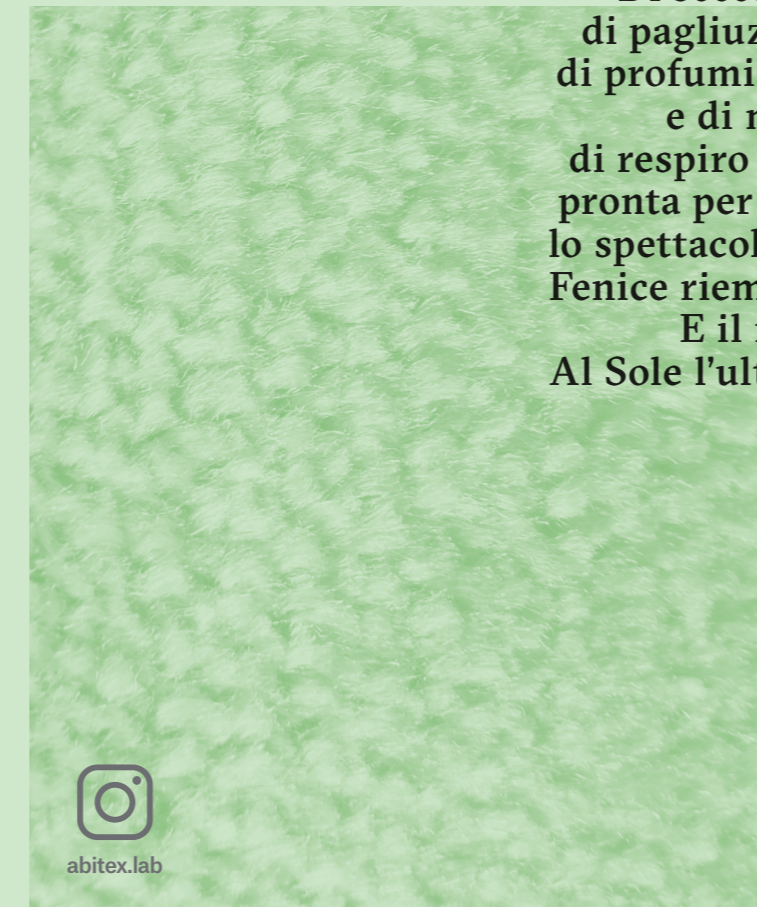
printable



year guarantee

In capo alla quercia.  
Di secco stecco,  
di pagliuzze dorate,  
di profumi di cannella  
e di mirra,  
di respiro balsamico,  
pronta per consumare  
lo spettacolo della fine,  
Fenice riempie il petto.  
E il nido.  
Al Sole l'ultima parola.

On top of the oak tree.  
Made of a dry stick,  
of golden straw straws,  
of scents of cinnamon  
and myrrh,  
of balsamic breath,  
ready to consume  
the show of the end,  
The phoenix fills the chest.  
And the nest.



abitex.lab

# abitex

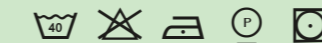
abitex srl

headquarter  
via del cristo 84  
33044 manzano  
pd - italy

legal address  
via enrico fermi 9  
35010 cadoneghe  
pd - italy

t +39 0432 746060  
f +39 0432 746035  
cf/p. iva/vat IT04453620280  
www.abitex.eu - info@abitex.eu

## fenice 04025



**IT**  
**codice doganale**  
58013700.  
**utilizzo**  
tende, imbottiti.  
**caratteristiche**  
100% poliestere, altezza cm ± 140,  
peso ± 430 gr/m<sup>2</sup>.  
**tintura**  
il prodotto è tinto in pezza.  
**lunghezza pezze**  
circa 40 mt., disponibile anche al taglio con  
maggiorazione.  
**abrasione**  
> 100.000 cicli, ISO 12947-2.  
**solidità alla luce**  
5/6, ISO 105 B02.  
**solidità allo sfregamento**  
secco 4/5, umido 4/5, ISO 105 X12.  
**resistenza alla cucitura**  
ordito 3 mm, trama 3 mm, ISO 13936-2.  
**pilling**  
5, ISO 12945-2.  
**resistenza al fuoco**  
1 IM - UNI 9175; Class 1 - UNI 9177;  
EN 1021 part 1/2; BS 7176 + A1 medium hazard;  
BS EN 1021 part 1/2; BS 5852 crib 5;  
NF P 92 503 M1; NFPA 260 Class 1;  
California TB 117-2013;  
IMO MED 3.19 - FTP Code 307 part 7;  
IMO MED 3.20 - FTP Code 307 part 8.  
**attenzione**  
sono ammesse leggere differenze di colore tra  
differenti partite. le schede tecniche vengono  
costantemente aggiornate sul sito, pertanto vi  
invitiamo a verificare online i dati del prodotto su  
www.abitex.eu

**DE**  
**zolltarifnummer**  
58013700.  
**verwendung**  
vorhänge, polstermöbel.  
**merkmale**  
100% polyester, breite cm ± 140,  
gewicht ± 430 gr/m<sup>2</sup>.  
**färbung**  
stückgefärbt.  
**länge des tuchs**  
ca. 40 lfm., auch geschnitten gegen Aufpreis  
erhältlich.  
**abriebbeständigkeit**  
> 100.000 zyklen, ISO 12947-2.  
**farbbeständigkeit gegenüber licht**  
5/6, ISO 105 B02.  
**reibeichtheit**  
trocken 4/5, feucht 4/5, ISO 105 X12.  
**nahtschleibewiderstand**  
kette 3 mm, schuss 3 mm, ISO 13936-2.  
**pilverhalten**  
5, ISO 12945-2.  
**feuerbeständigkeit**  
1 IM - UNI 9175; Class 1 - UNI 9177;  
EN 1021 part 1/2; BS 7176 + A1 medium hazard;  
BS EN 1021 part 1/2; BS 5852 crib 5;  
NF P 92 503 M1; NFPA 260 Class 1;  
California TB 117-2013;  
IMO MED 3.19 - FTP Code 307 part 7;  
IMO MED 3.20 - FTP Code 307 part 8.  
**achtung**  
leichte farbunterschiede zwischen den einzelnen  
partien sind zulässig. wir empfehlen, die technischen  
datenblätter für alle produkte unter www.abitex.eu  
zu prüfen.

**ES**  
**código aduanero**  
58013700.  
**utilización**  
cortinas, muebles tapizados.  
**características**  
100% poliéster, ancho ± 140 cm, peso ± 430 gr/m<sup>2</sup>.  
**tinte**  
tintura en pieza.  
**largo de las piezas**  
aprox. 40 m., también disponible al corte con  
recargo.  
**resistencia a la abrasión**  
> 100.000 ciclos martindale, ISO 12947-2.  
**solidez al frote**  
**solidez de los colores a la luz**  
5/6, ISO 105 B02.  
seco 4/5, húmedo 4/5, ISO 105 X12.  
**resistencia al deslizamiento de hilos**  
urdimbre 3 mm, trama 3 mm, ISO 13936-2.  
**formación de bolitas**  
5, ISO 12945-2.  
**resistencia al fuego**  
1 IM - UNI 9175; Class 1 - UNI 9177;  
EN 1021 part 1/2; BS 7176 + A1 medium hazard;  
BS EN 1021 part 1/2; BS 5852 crib 5;  
NF P 92 503 M1; NFPA 260 Class 1;  
California TB 117-2013;  
IMO MED 3.19 - FTP Code 307 part 7;  
IMO MED 3.20 - FTP Code 307 part 8.  
**atención**  
son admisibles ligeras diferencias de color entre  
partidas diversas. se aconseja verificar las fichas  
técnicas de todos los productos en www.abitex.eu

**ZH**  
**海关编号**  
58013700.  
**用途**  
窗帘, 填充物.  
**特性**  
100% 涤纶, 高度 ± 140 cm, 重量 ± 430 gr/m<sup>2</sup>.  
**染色**  
匹染布.  
**布匹长度**  
约 40 米, 也可提供付费切割  
**耐磨性能**  
> 100,000 转, ISO 12947-2.  
**耐光色牢度**  
5/6, ISO 105 B02.  
**耐摩擦色牢度**  
干摩擦 4/5, 湿摩擦 4/5, ISO 105 X12.  
**缝线滑移**  
经向 3 mm, 纬向 3 mm, ISO 13936-2.  
**起球**  
5, ISO 12945-2.  
**耐火性能**  
1 IM - UNI 9175; Class 1 - UNI 9177;  
EN 1021 part 1/2; BS 7176 + A1 medium hazard;  
BS EN 1021 part 1/2; BS 5852 crib 5;  
NF P 92 503 M1; NFPA 260 Class 1;  
California TB 117-2013;  
IMO MED 3.19 - FTP Code 307 part 7;  
IMO MED 3.20 - FTP Code 307 part 8.  
**注意**  
不同批次之间允许存在轻微色差。  
请登录 www.abitex.eu 网站参考所有产品的相关  
技术数据表

**FR**  
**code douanier**  
58013700.  
**utilisation**  
rideaux, meubles rembourrés.  
**caractéristiques**  
100% polyester, hauteur cm ± 140,  
largeur ± 430 gr/m<sup>2</sup>.  
**teinture**  
le produit est teinté en pièce.  
**longueur des pièces**  
environ 40 m. lfm., disponible également à la coupe  
avec une majoration.  
**résistance à l'abrasion**  
> 100.000 rotations, ISO 12947-2.  
**solidité et résistance des couleurs à la lumière**  
5/6, ISO 105 B02.  
**solidité et résistance au frottement**  
sec 4/5, humide 4/5, ISO 105 X12.  
**résistance à la couture**  
chaîne 3 mm, trame 3 mm, ISO 13936-2.  
**boulochage**  
5, ISO 12945-2.  
**résistance au feu**  
1 IM - UNI 9175; Class 1 - UNI 9177;  
EN 1021 part 1/2; BS 7176 + A1 medium hazard;  
BS EN 1021 part 1/2; BS 5852 crib 5;  
NF P 92 503 M1; NFPA 260 Class 1;  
California TB 117-2013;  
IMO MED 3.19 - FTP Code 307 part 7;  
IMO MED 3.20 - FTP Code 307 part 8.  
**attention**  
de légères différences de couleur entre différents lots  
sont admises. nous vous conseillons de vérifier les  
fiches techniques de tous les produits sur  
www.abitex.eu

**AR**  
**كود جمركي لمنتجات**  
58013700.  
**معلومات المنتج**  
تأنيط، مباني مباني.  
**مميزات المنتج**  
100% بوليستر، ارتفاع ± 140 سم،  
عرض ± 430 جم/م<sup>2</sup>.  
**صبغة المنتج**  
عطر، يصبغ في قطعة واحدة.  
**طول قطع المنتج**  
تقريباً 40 متر، متوفر أيضاً في قطع  
مع زيادة في السعر.  
**مقاومة التآكل**  
> 100,000 دورة، ISO 12947-2.  
**مقاومة الألوان للضوء**  
5/6, ISO 105 B02.  
**مقاومة التآكل**  
جاف 4/5, رطب 4/5, ISO 105 X12.  
**مقاومة الخياطة**  
سلسلة 3 مم، trama 3 مم، ISO 13936-2.  
**تآكل المنتج**  
5, ISO 12945-2.  
**مقاومة النار**  
1 IM - UNI 9175; Class 1 - UNI 9177;  
EN 1021 part 1/2; BS 7176 + A1 medium hazard;  
BS EN 1021 part 1/2; BS 5852 crib 5;  
NF P 92 503 M1; NFPA 260 Class 1;  
California TB 117-2013;  
IMO MED 3.19 - FTP Code 307 part 7;  
IMO MED 3.20 - FTP Code 307 part 8.  
**تنبيه**  
توجد فروق لونية طفيفة بين الدفعات  
مختلفة. نوصي بالتحقق من أوراق  
البيانات الفنية لجميع المنتجات على  
www.abitex.eu

**RU**  
**таможенный кодекс**  
58013700.  
**использование**  
шторы, мягкая мебель.  
**характеристики**  
100% полиэстер, высота в см ± 140,  
вес ± 430 г/м<sup>2</sup>.  
**краситель**  
продукт окрашивается в полке.  
о 40 погонных метрах. также доступны в разрезе  
при условии дополнительной оплаты.  
**устойчивость к изнашиванию**  
> 100.000 циклов, ISO 12947-2.  
**светостойкость**  
5/6, ISO 105 B02.  
**устойчивость к истиранию**  
сухой 4/5, влажный 4/5, ISO 105 X12.  
**прочность швов**  
основа 3 мм, уток 3 мм, ISO 13936-2.  
**пиллинг**  
5, ISO 12945-2.  
**огнестойкость**  
1 IM - UNI 9175; Class 1 - UNI 9177;  
EN 1021 part 1/2; BS 7176 + A1 medium hazard;  
BS EN 1021 part 1/2; BS 5852 crib 5;  
NF P 92 503 M1; NFPA 260 Class 1;  
California TB 117-2013;  
IMO MED 3.19 - FTP Code 307 part 7;  
IMO MED 3.20 - FTP Code 307 part 8.  
**внимание**  
допускаются незначительные различия в цвете  
между различными частями. мы рекомендуем  
проверить технические паспорта всех продуктов  
www.abitex.eu

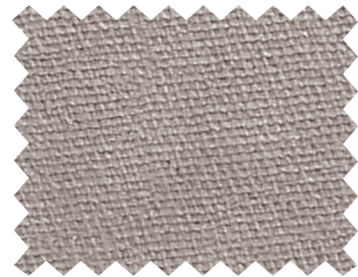
abitex  
fenice - 04025



111



100



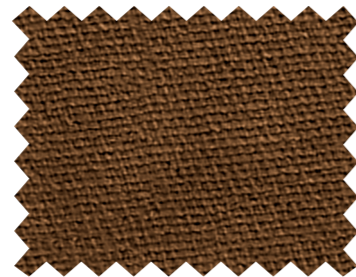
102



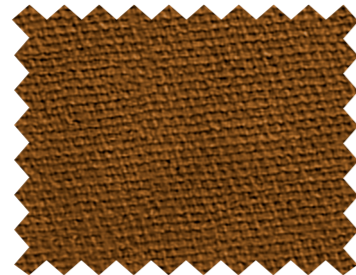
103



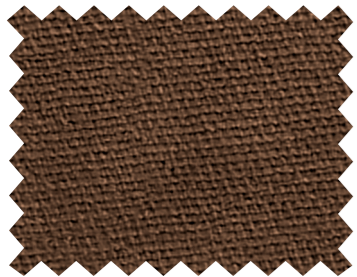
101



407



501



403



401



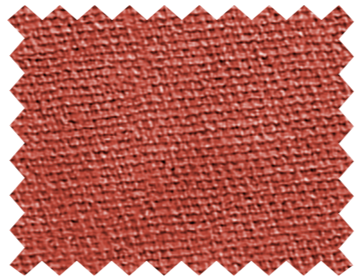
400



500



803



402



802



801



800



301



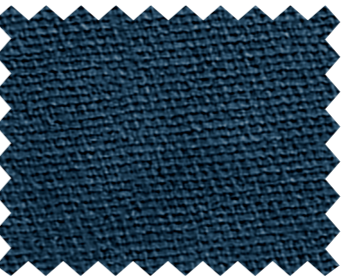
002



300



305



708



700



701



702



703



704



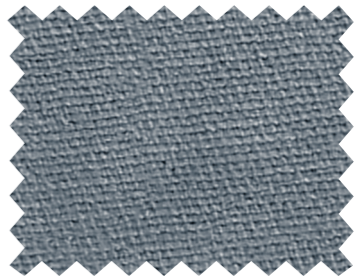
005



004



003



705



006



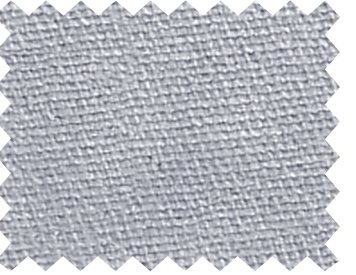
200



604



602



600



105