



# abitex

# opera 08170



fireproof



imo-med



eco-friendly



proposition 65



5 year guarantee

Ad allungare l'orecchio  
puoi ancora sentirlo.  
Il telaio che va, le mani  
che si muovono,  
un'armatura che si forma  
solida, filo dopo filo,  
e morbida, nel dettaglio.

Il profumo di terra  
arsa di mia nonna,  
una rosa sul tavolo,  
le forbici, gli occhiali  
persi più volte.  
Ritrovati, infine.  
Sembrava lo si potesse  
indossare,  
il mio divano.

If you lend an ear you can  
still hear it.  
The loom working,  
a solid weave forming,  
thread after thread,  
soft, detailed.  
My grandmother's scorched  
soil scent, a rose  
on the table, scissors, glasses,  
lost more than once.  
Found again at last.  
It felt like you could wear it,  
my sofa.



abitex.lab

# abitex

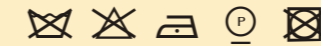
abitex srl

headquarter  
via del cristo 84  
33044 manzano  
pd - italy

legal address  
via enrico fermi 9/11  
35010 cadoneghe  
pd - italy

t +39 0432 746060  
f +39 0432 746035  
cf/p. iva/vat IT04453620280  
www.abitex.eu - info@abitex.eu

# opera 08170



IT

**codice doganale**

51111900.

**utilizzo**

imbottiti.

**caratteristiche**

100% lana, altezza cm ± 140, peso ± 410 gr/m².

**tintura**

il prodotto è tinto in filo.

**lunghezza pezzi**

5, ISO 105 B02.

**solidità allo sfregamento**

secco 4/5, umido 4, ISO 105 X12.

**resistenza alla cucitura**

ordito 4 mm, trama 5 mm, ISO 13936-2.

**pillung**

4/5, ISO 12945-2.

**sostenibilità**

oeko-tex.

**resistenza al fuoco**

11M - UNI 9175; EN 1021 1/2; BS 5852 part 1;

BS 5852 crib 5; NF D 60 013 (AM 18);

California TB 117-2013; IMO FTP Code 307 part 8.

**attenzione**

sono ammesse leggere differenze di colore tra

differenti partite, consigliamo di verificare le schede

tecniche di tutti i prodotti su [www.abitex.eu](http://www.abitex.eu)

EN

**customs code**

51111900.

**use**

upholstered furniture.

**features**

100% wool, width cm ± 140, weight ± 410 g/m².

**dyeing**

yarn dyed product.

**roll length**

approx. 50 lm., can also be cut-to-length at an extra

cost.

**abrasion resistance**

50.000 rubs, ISO 12947-2.

**colour fastness to light**

5, ISO 105 B02.

**fastness to rubbing**

dry 4/5, wet 4, ISO 105 X12.

**seam slippage**

warp 4 mm, weft 5 mm, ISO 13936-2.

**pillung**

4/5, ISO 12945-2.

**sustainability**

oeko-tex.

**fire resistance**

11M - UNI 9175; EN 1021 1/2; BS 5852 part 1;

BS 5852 crib 5; NF D 60 013 (AM 18);

California TB 117-2013; IMO FTP Code 307 part 8.

**attention**

slight colour differences between different batches are

allowed, please check the technical data sheets of all

products on the abitex website [www.abitex.eu](http://www.abitex.eu)

DE

**zolltarifnummer**

51111900.

**verwendung**

polstermöbel.

**merkmale**

100% wolle, breite cm ± 140, gewicht ± 410 gr/m².

**färbung**

garneinfärbt.

**länge des tuchs**

ca. 50 lfm., auch geschnitten gegen aufpreis erhältlich

**abriebbeständigkeit**

50.000 zyklen, ISO 12947-2.

**farbbeständigkeit gegenüber licht**

5, ISO 105 B02.

**rschiebtheit**

trocken 4/5, feucht 4 mm, ISO 105 X12.

**nahtschleibewiderstand**

ketle 4 mm, schuss 5 mm, ISO 13936-2.

**pillverhalten**

4/5, ISO 12945-2.

**nachhaltigkeit**

oeko-tex.

**feuerbeständigkeit**

11M - UNI 9175; EN 1021 1/2; BS 5852 part 1;

BS 5852 crib 5; NF D 60 013 (AM 18);

California TB 117-2013; IMO FTP Code 307 part 8.

**achtung**

leichte farbumterschiede zwischen den einzelnen

partien sind zulässig, wir empfehlen, die technischen

datenblätter für alle produkte unter [www.abitex.eu](http://www.abitex.eu)

zu prüfen.

FR

**code douanier**

51111900.

**utilisation**

meubles rembourrés.

**caractéristiques**

100% laine, hauteur cm ± 140, largeur ± 410 g/m².

**teinture**

le produit teinté en fil.

**longueur des pièces**

environ 50 m. lm., disponible également à la coupe

avec une majoration.

**résistance à l'abrasion**

50.000 rotations, ISO 12947-2.

**solidité et résistance des couleurs à la lumière**

5, ISO 105 B02.

**solidité et résistance au frottement**

sec 4/5, humide 4, ISO 105 X12.

**résistance à la couture**

chaîne 4 mm, trame 5 mm, ISO 13936-2.

**boulochage**

4/5, ISO 12945-2.

**durabilité**

oeko-tex.

**résistance au feu**

11M - UNI 9175; EN 1021 1/2; BS 5852 part 1;

BS 5852 crib 5; NF D 60 013 (AM 18);

California TB 117-2013; IMO FTP Code 307 part 8.

**attention**

de légères différences de couleur entre différents lots

sont admises, nous vous conseillons de vérifier les

fiches techniques de tous les produits sur

[www.abitex.eu](http://www.abitex.eu)

ES

**código aduanero**

51111900.

**utilización**

muebles tapizados.

**características**

100% lana, ancho ± 140 cm, peso ± 410 gr/m².

**tinte**

tintura en hilo.

**largo de las piezas**

aprox. 50 m., también disponible al corte con

recargo.

**resistencia a la abrasión**

50.000 ciclos martindale, ISO 12947-2.

**solidez de los colores a la luz**

5, ISO 105 B02.

**solidez al frote**

seco 4/5, húmedo 4, ISO 105 X12.

**resistencia al deslizamiento de hilos**

urdimbre 4 mm, trama 5 mm, ISO 13936-2.

**formación de bolitas**

4/5, ISO 12945-2.

**sostenibilidad**

oeko-tex.

**resistencia al fuego**

11M - UNI 9175; EN 1021 1/2; BS 5852 part 1;

BS 5852 crib 5; NF D 60 013 (AM 18);

California TB 117-2013; IMO FTP Code 307 part 8.

**atención**

son admisibles ligeras diferencias de color entre

partidas diversas, se aconseja verificar las fichas

técnicas de todos los productos en [www.abitex.eu](http://www.abitex.eu)

ZH

**海关编号**

51111900.

**用途**

填充物。

**特性**

100% 羊毛, 高度 ± 140 cm, 重量 ± 410 gr/m².

**染色**

色织布。

**布匹长度**

约50米, 也可提供付费切割

**耐磨性能**

50,000 转, ISO 12947-2.

**耐光色牢度**

5, ISO 105 B02.

**耐摩擦色牢度**

干摩擦 4/5, 湿摩擦 4, ISO 105 X12.

**缝线滑移**

经向 4 mm, 纬向 5 mm, ISO 13936-2.

**起球**

4/5, ISO 12945-2.

**可持续性**

oeko-tex.

**耐火性能**

11M - UNI 9175; EN 1021 1/2; BS 5852 part 1;

BS 5852 crib 5; NF D 60 013 (AM 18);

California TB 117-2013; IMO FTP Code 307 part 8.

**注意**

不同批次之间允许存在轻微色差, 请登录 [www.abitex.eu](http://www.abitex.eu)

网站参考所有产品的相关技术数据表

RU

**таможенный кодекс**

51111900.

**использование**

мягкая мебель.

**характеристики**

100% шерсть, высота в см ± 140, вес ± 410 г/м².

**краситель**

продукт окрашивается в пряже.

**длина детали**

о 50 погонных метрах, также доступны в разрезе

при условии дополнительной оплаты.

**устойчивость к изнашиванию**

50,000 циклов, ISO 12947-2.

**светостойкость**

5, ISO 105 B02.

**устойчивость к истиранию**

сухой 4/5, влажный 4, ISO 105 X12.

**прочность швов**

основы 4 мм, уток 5 мм, ISO 13936-2.

**пиллинг**

4/5, ISO 12945-2.

**устойчивость**

oeko-tex.

**огнестойкость**

11M - UNI 9175; EN 1021 1/2; BS 5852 part 1;

BS 5852 crib 5; NF D 60 013 (AM 18);

California TB 117-2013; IMO FTP Code 307 part 8.

**внимание**

допускаются незначительные различия в цвете

между различными частями. мы рекомендуем

проверить технические паспорта всех продуктов

[www.abitex.eu](http://www.abitex.eu)

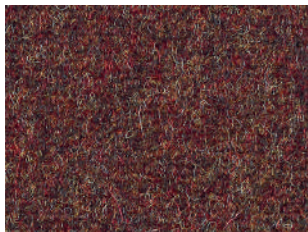


402



404

abitex  
opera - 08170



406



403



300



303

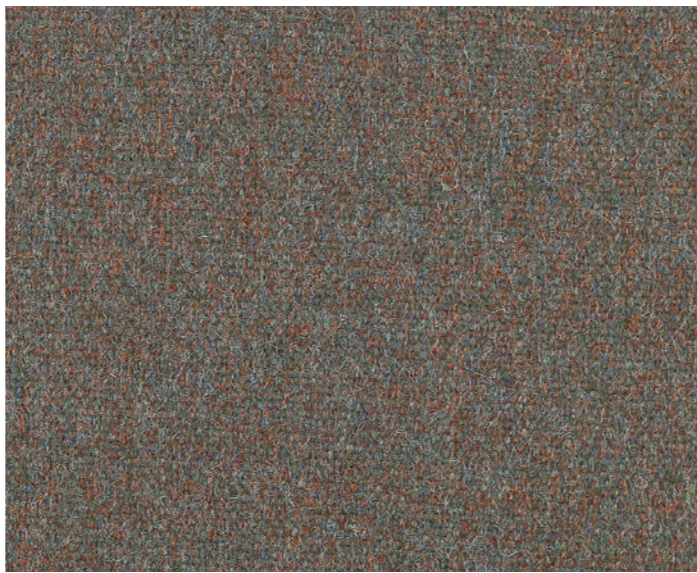


305



306

abitex



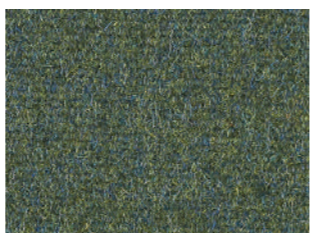
802



801



803



800



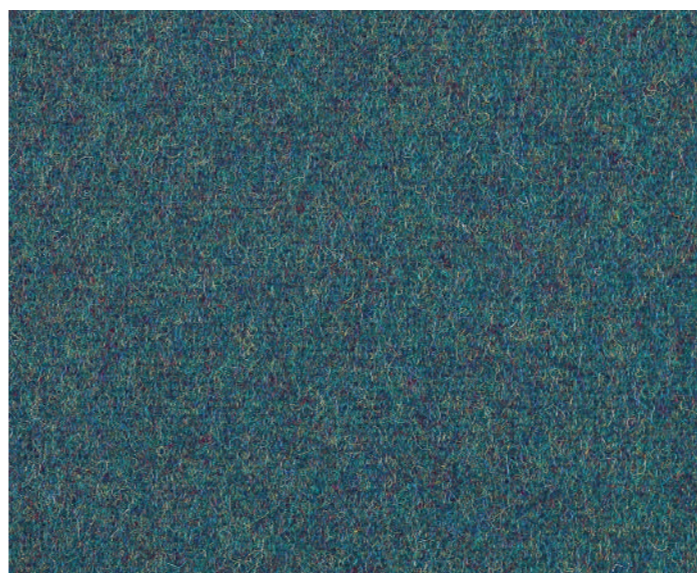
702



700



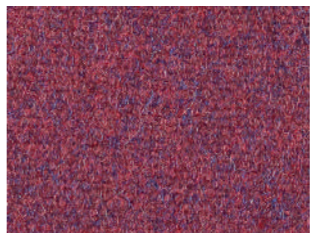
701



807



002



001



003



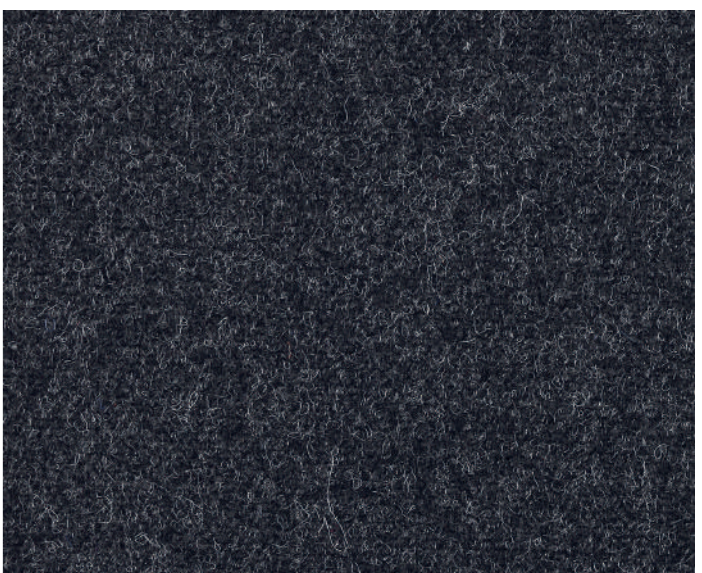
101



600



201



200