



# abitex

## pure wool melange Z8032



fireproof



imo-med



sound absorbent



proposition 65



5 year guarantee

abitex - pure wool melange - Z8032

Già l'odore della terra,  
odor di grano,

Sale adagio verso me.

E la vita nel mio petto  
batte piano,

Respira la nebbia, penso a te.

Quanto verde tutto intorno a  
ancor più in là,

Sembra quasi un mare l'erba,

E leggero il mio pensiero  
vola e va,

Ho quasi paura che si perda

(Franco Mussida, Giulio  
Rapetti Mogol, Mauro Pagani,  
Impressioni di settembre)

Now the fragrance of earth,  
the scent of wheat  
waft towards me  
and the life in my  
chest slowly beats,

I breathe in the mist,  
thinking of you.

Everything around me  
is so green,

and farther along  
the grass looks almost  
like a sea,

while my thoughts fly  
lightly away

I am almost afraid they will  
get lost.

(Franco Mussida, Giulio  
Rapetti Mogol, Mauro  
Pagani, Impressioni di  
settembre)

# abitex

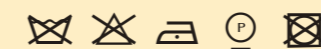
abitex srl

headquarter  
via del cristo 84  
33044 manzano  
ud - italy

legal address  
via enrico fermi 9/11  
35010 cadoneghe  
pd - italy

t +39 0432 746060  
f +39 0432 746035  
cf/p. iva/vat IT04453620280  
www.abitex.eu - info@abitex.eu

## pure wool melange Z8032



**IT**  
**codice doganale**  
51111900.  
**utilizzo**  
mobili tapizadati.  
**caratteristiche**  
100% lana nuova, altezza cm ± 150,  
peso ± 550 gr/m<sup>2</sup>.  
**tintura**  
il prodotto è tinto in filo.  
**lunghezza pezza**  
circa 25 mt., disponibile anche al taglio  
con maggiorazione.  
**abrasione**  
65.000 cicli, ISO 12947-2.  
**solidità alla luce**  
4/5, ISO 105 B02.  
**solidità allo sfregamento**  
secco 4/5, umido 4, ISO 105 X12.  
**resistenza alla cucitura**  
ordito 3 mm, trama 5 mm, ISO 13936-2.  
**pilling**  
3/4, ISO 12945-2.  
**resistenza al fuoco**  
1M - UNI 9175; EN 1021 1/2; BS 5852 part 1;  
BS 5852 crib 5; California TB 117-2013;  
IMO FTP Code 307 part 8.  
**resistenza al fuoco - solo su richiesta, min 200 mt, anche colori assortiti**  
EN 13501 Class B.  
**attenzione**  
sono ammesse leggere differenze di colore tra  
differenti partite, consigliamo di verificare le schede  
tecniche di tutti i prodotti su [www.abitex.eu](http://www.abitex.eu)

**EN**  
**customs code**  
51111900.  
**use**  
upholstered furniture.  
**features**  
100% new wool, width cm ± 150,  
weight ± 550 g/m<sup>2</sup>.  
**dyeing**  
 yarn dyed product.  
**roll length**  
approx. 25 m., can also be cut-to-length at  
an extra cost.  
**abrasion resistance**  
65.000 rubs, ISO 12947-2.  
**colour fastness to light**  
4/5, ISO 105 B02.  
**fastness to rubbing**  
dry 4/5, wet 4, ISO 105 X12.  
**seam slippage**  
warp 3 mm, weft 5 mm, ISO 13936-2.  
**pilling**  
3/4, ISO 12945-2.  
**fire resistance**  
1M - UNI 9175; EN 1021 1/2; BS 5852 part 1;  
BS 5852 crib 5; California TB 117-2013;  
IMO FTP Code 307 part 8.  
**fire resistance - only on request, min 200 m.**  
**even assorted colours**  
EN 13501 Class B.  
**attention**  
slight colour differences between different batches are  
allowed, please check the technical data sheets of all  
products on the abitex website [www.abitex.eu](http://www.abitex.eu)

**DE**  
**zolltarifnummer**  
51111900.  
**verwendung**  
möbelstapizadati.  
**merkmale**  
100% schurwolle, breite cm ± 150,  
gewicht ± 550 gr/m<sup>2</sup>.  
**färbung**  
ganggefärbt.  
**länge des luchs**  
ca. 25 lfm., auch geschnitten gegen aufpreis  
erhältlich.  
**abriebbeständigkeit**  
65.000 zyklen, ISO 12947-2.  
**farbbeständigkeit gegenüber licht**  
4/5, ISO 105 B02.  
**reibeichtheit**  
trocken 4/5, feucht 4 mm, ISO 105 X12.  
**nahtschleibewiderstand**  
kette 3 mm, schuss 5 mm, ISO 13936-2.  
**pillverhalten**  
3/4, ISO 12945-2.  
**feuerbeständigkeit**  
1M - UNI 9175; EN 1021 1/2; BS 5852 part 1;  
BS 5852 crib 5; California TB 117-2013;  
IMO FTP Code 307 part 8.  
**feuerbeständigkeit - nur auf anfrage, min. 200 m, auch farbig sortiert**  
EN 13501 Class B.  
**achtung**  
leichte farbumterschiede zwischen den einzelnen  
partien sind zulässig, wir empfehlen, die technischen  
datenblätter für alle produkte unter [www.abitex.eu](http://www.abitex.eu)  
zu prüfen.

**FR**  
**code douanier**  
51111900.  
**utilisation**  
meubles rembourrés.  
**caractéristiques**  
100% nouvelle laine, hauteur cm ± 150,  
largeur ± 550 g/m<sup>2</sup>.  
**teinture**  
le produit teinté en fil.  
**longueur des pièces**  
environ 25 m. lin., disponible également à la coupe  
avec une majoration.  
**résistance à l'abrasion**  
65.000 rotations, ISO 12947-2.  
**solidité et résistance des couleurs à la lumière**  
4/5, ISO 105 B02.  
**solidité et résistance au frottement**  
sec 4/5, humide 4, ISO 105 X12.  
**résistance à la couture**  
chaîne 3 mm, trame 5 mm, ISO 13936-2.  
**boulochage**  
3/4, ISO 12945-2.  
**résistance au feu**  
1M - UNI 9175; EN 1021 1/2; BS 5852 part 1;  
BS 5852 crib 5; California TB 117-2013;  
IMO FTP Code 307 part 8.  
**résistance au feu - uniquement sur demande, min 200 mt, également couleurs assorties**  
EN 13501 Class B.  
**attention**  
de légères différences de couleur entre différents lots  
sont admises. nous vous conseillons de vérifier les  
fiches techniques de tous les produits sur  
[www.abitex.eu](http://www.abitex.eu)

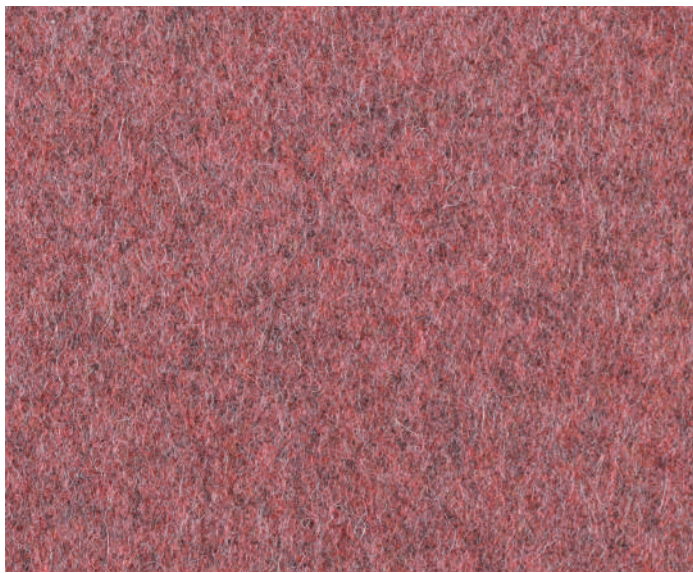
**ES**  
**código aduanero**  
51111900.  
**utilización**  
muebles tapizados.  
**características**  
100% lana nueva, ancho ± 150 cm,  
peso ± 550 gr/m<sup>2</sup>.  
**tinte**  
tintura en hilo.  
**largo de las piezas**  
aprox. 25 m., también disponible al corte  
con recargo.  
**resistencia a la abrasión**  
65.000 ciclos martindale, ISO 12947-2.  
**solidez de los colores a la luz**  
4/5, ISO 105 B02.  
**solidez al frote**  
seco 4/5, húmedo 4, ISO 105 X12.  
**resistencia al deslizamiento de hilos**  
urdimbre 3 mm, trama 5 mm, ISO 13936-2.  
**formación de bolitas**  
3/4, ISO 12945-2.  
**resistencia al fuego**  
1M - UNI 9175; EN 1021 1/2; BS 5852 part 1;  
BS 5852 crib 5; California TB 117-2013;  
IMO FTP Code 307 part 8.  
**resistencia al fuego - solo previa solicitud, min. 200 m, también en colores surtidos**  
EN 13501 Class B.  
**atención**  
son admisibles ligeras diferencias de color entre  
partidas diversas. se aconseja verificar las fichas  
técnicas de todos los productos en [www.abitex.eu](http://www.abitex.eu)

**AR**  
**كود جمرك البضاعة**  
51111900.  
**مواصفات الاستخدام**  
تأخذ في الحسبان الأثاث المبطون.  
**مواصفات الخصائص**  
100% صوف ناعم، عرض ± 150 سم،  
وزن ± 550 جم/م<sup>2</sup>.  
**صبغ**  
المنتج مصبغ في الخيط.  
**طول القطع**  
تقريباً 25 متر، متوفر أيضاً بقطوع  
على الطلب مع زيادة في السعر.  
**مقاومة التآكل**  
65.000 دورة، ISO 12947-2.  
**مقاومة الألوان للضوء**  
4/5، ISO 105 B02.  
**مقاومة التآكل**  
ISO 105 X12.  
**مقاومة التآكل**  
3/4، ISO 12945-2.  
**مقاومة الحرق**  
1M - UNI 9175; EN 1021 1/2; BS 5852 part 1;  
BS 5852 crib 5; California TB 117-2013;  
IMO FTP Code 307 part 8.  
**مقاومة الحرق - فقط على الطلب، الحد الأدنى 200 متر، أيضاً مجموعة الألوان**  
EN 13501 Class B.  
**تنبيه**  
قد توجد فروق طفيفة في اللون بين الأجزاء  
التي يتم تصنيعها بشكل منفصل. نوصي بالتحقق من  
البيانات الفنية لجميع المنتجات على [www.abitex.eu](http://www.abitex.eu)

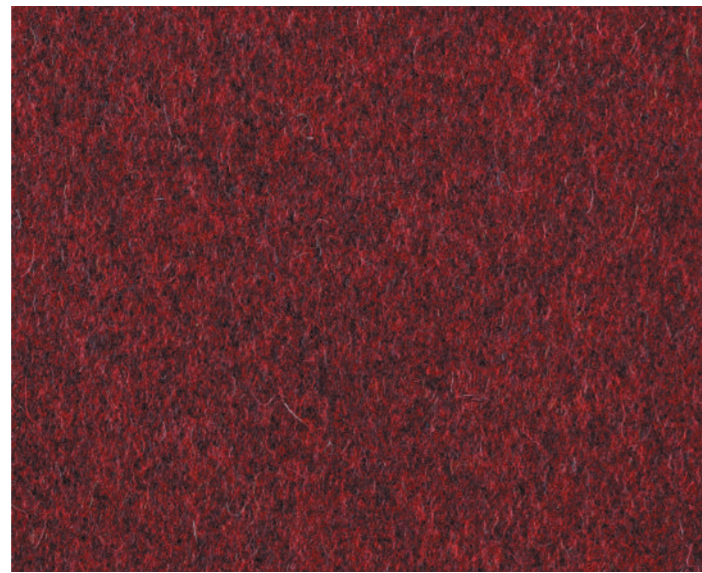
**ZH**  
**海关编号**  
51111900.  
**用途**  
填充物。  
**特性**  
100% 新羊毛，高度 ± 150 cm，重量 ± 550 gr/m<sup>2</sup>。  
**染色**  
色织布。  
**布匹长度**  
约25米。也可提供付费切割。  
**耐磨性能**  
65,000 转，ISO 12947-2。  
**耐光色牢度**  
4/5，ISO 105 B02。  
**耐摩擦色牢度**  
干摩擦 4/5，湿摩擦 4，ISO 105 X12。  
**缝线滑移**  
经向 3 mm，纬向 5 mm，ISO 13936-2。  
**起球**  
3/4，ISO 12945-2。  
**耐火性能**  
1M - UNI 9175; EN 1021 1/2; BS 5852 part 1;  
BS 5852 crib 5; California TB 117-2013;  
IMO FTP Code 307 part 8。  
**耐火性能 - 根据需求，最少200米，可拼色**  
EN 13501 Class B。  
**注意**  
不同批次之间允许存在轻微色差。  
请登录 [www.abitex.eu](http://www.abitex.eu) 网站参考所有产品的相关  
技术数据表

**RU**  
**таможенный кодекс**  
51111900.  
**использование**  
мягкая мебель.  
**характеристики**  
100% новая шерсть, высота в см ± 150,  
вес ± 550 г/м<sup>2</sup>.  
**краситель**  
продукт окрашивается в пряже.  
**длина детали**  
о 25 погонных метрах. также доступны в разрезе  
при условии дополнительной оплаты.  
**устойчивость к изнашиванию**  
65.000 циклов, ISO 12947-2.  
**светостойкость**  
4/5, ISO 105 B02.  
**устойчивость к истиранию**  
сухой 4/5, влажный 4, ISO 105 X12.  
**прочность швов**  
основа 3 мм, уток 5 мм, ISO 13936-2.  
**пиллинг**  
3/4, ISO 12945-2.  
**огнестойкость**  
1M - UNI 9175; EN 1021 1/2; BS 5852 part 1;  
BS 5852 crib 5; California TB 117-2013;  
IMO FTP Code 307 part 8.  
**огнестойкость - только по запросу, минимум 200 м, также смесь цветов**  
EN 13501 Class B.  
**внимание**  
допускаются незначительные различия в цвете  
между различными частями. мы рекомендуем  
проверить технические паспорта всех продуктов  
[www.abitex.eu](http://www.abitex.eu)

abitex  
pure wool melange - Z8032



300



304



901



900



910



500



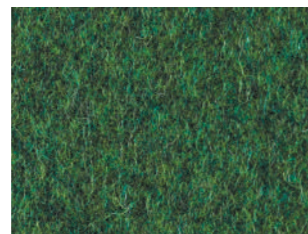
804



510



301



801

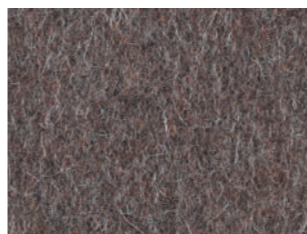


810

abitex



100



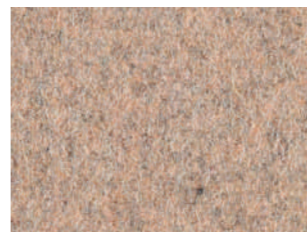
403



402



404



400



805



405



702



701



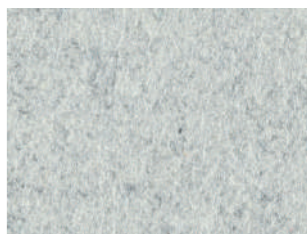
710



700



600



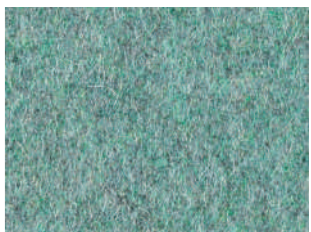
101



601



200



800



003