

abitex

smart linen Z8143 002



fireproof



imo-med



water repellent



year guarantee

abitex – smart linen – Z8143 002

Smart Linen ha uno sguardo ammiccante verso navi da crociera, ristoranti ed settore dell'ospitalità in genere, dove le resistenze meccaniche, al fuoco ed una facile manutenzione quotidiana sono di primaria importanza, senza però trascurare la mano soffice e l'aspetto elegante. Smart Linen è SMART.

Smart Linen is designed to meet the demanding needs of cruise ships, restaurants, and hotels, offering durability, fire resistance and easy maintenance, all while maintaining a soft touch and sophisticated look. Choose Smart Linen for a Smart solution that elevates your space.



abitex.lab

abitex

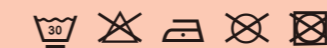
abitex srl

headquarter
via del cristo 84
33044 manzano
ud – italy

legal address
via enrico fermi 9/11
35010 cadoneghe
pd – italy

t +39 0432 746060
f +39 0432 746035
cf/p. iva/vat IT04453620280
www.abitex.eu - info@abitex.eu

smart linen Z8143 002



IT
codice doganale
540761300.

utilizzo
imbottiti.

caratteristiche
87% poliestere (idroripellente) - 13% resina, altezza cm ± 140, peso ± 375 gr/m².

tintura
il prodotto è tinto in pezza.

lunghezza pezze
circa 30 mt., disponibile anche al taglio con maggiorazione.

abrasione
90.000 cicli, ISO 12947-2.

solidità alla luce
4, ISO 105 B02.

solidità allo sfregamento
secco 5, umido 4/5, ISO 105 X12.

resistenza alla cucitura
ordito 4 mm, trama 4 mm, ISO 13936-2.

pilling
4/5, ISO 12945-2.

resistenza al fuoco
11M - UNI 9175; EN 1021 1/2;
BS 5852:79 part 1 is 0+1; NFPA 260 Class 1;
California TB 117-2013; IMO FTP Code 307 part 8.

attenzione
sono ammesse leggere differenze di colore tra differenti partite, non ci assumiamo nessuna responsabilità per il trasferimento di colore/pigmenti causato da abbigliamento e accessori. le schede tecniche vengono costantemente aggiornate sul sito, pertanto vi invitiamo a verificare online i dati del prodotto su www.abitex.eu

EN
customs code
540761300.

use
upholstered furniture.

features
87% polyester (water repellent) - 13% resin, width cm ± 140, weight ± 375 gr/m².

caractéristiques
87% polyester (hydrofuge) - 13% résine, hauteur cm ± 140, largeur ± 375 gr/m².

teinture
le produit est teint en pièce.

longueur des pièces
environ 30 m. lm., disponible également à la coupe avec une majoration.

résistance à l'abrasion
90.000 rotations, ISO 12947-2.

solidité et résistance des couleurs à la lumière
4, ISO 105 B02.

solidité et résistance au frottement
sec 5, humide 4/5, ISO 105 X12.

résistance à la couture
chaîne 4 mm, trame 4 mm, ISO 13936-2.

boulochage
4/5, ISO 12945-2.

résistance au feu
11M - UNI 9175; EN 1021 1/2;
BS 5852:79 part 1 is 0+1; NFPA 260 Class 1;
California TB 117-2013; IMO FTP Code 307 part 8.

attention
de légères différences de couleur entre différents lots sont admises, nous ne nous assumons aucune responsabilité par rapport au transfert de couleurs/pigments éventuellement provoqué par les vêtements et les accessoires, nous vous conseillons de vérifier les fiches techniques de tous les produits sur www.abitex.eu

DE
zolltarifnummer
540761300.

verwendung
polstermöbel.

merkmale
87% polyester (wasserabweisend) - 13% harz, breite cm ± 140, gewicht ± 375 gr/m².

färbung
stückgefärbt.

länge des tuchs
ca. 30 lm., auch geschnitten gegen aufpreis erhältlich.

abriebbeständigkeit
90.000 zyklen, ISO 12947-2.

farbbeständigkeit gegenüber licht
4, ISO 105 B02.

reibechtheit
trocken 5, feucht 4/5 mm, ISO 105 X12.

nahschleibewiderstand
ordito 4 mm, schuss 4 mm, ISO 13936-2.

pillverhalten
4/5, ISO 12945-2.

feuerbeständigkeit
11M - UNI 9175; EN 1021 1/2;
BS 5852:79 part 1 is 0+1; NFPA 260 Class 1;
California TB 117-2013; IMO FTP Code 307 part 8.

attention
leichte farbunterschiede zwischen den einzelnen partien sind zulässig, wir übernehmen keine verantwortung für verfärbungen/farbflecken, die durch kleidung und accessoires verursacht werden. wir empfehlen, die technischen datenblätter für alle produkte unter www.abitex.eu zu prüfen.

FR
code douanier
540761300.

utilisation
meubles rembourrés.

caractéristiques
87% polyester (hydrofuge) - 13% résine, hauteur cm ± 140, largeur ± 375 gr/m².

teinture
le produit est teint en pièce.

longueur des pièces
environ 30 m. lm., disponible également à la coupe avec une majoration.

résistance à l'abrasion
90.000 rotations, ISO 12947-2.

solidité et résistance des couleurs à la lumière
4, ISO 105 B02.

solidité et résistance au frottement
sec 5, humide 4/5, ISO 105 X12.

résistance à la couture
chaîne 4 mm, trame 4 mm, ISO 13936-2.

boulochage
4/5, ISO 12945-2.

résistance au feu
11M - UNI 9175; EN 1021 1/2;
BS 5852:79 part 1 is 0+1; NFPA 260 Class 1;
California TB 117-2013; IMO FTP Code 307 part 8.

attention
de légères différences de couleur entre différents lots sont admises, nous ne nous assumons aucune responsabilité par rapport au transfert de couleurs/pigments éventuellement provoqué par les vêtements et les accessoires, nous vous conseillons de vérifier les fiches techniques de tous les produits sur www.abitex.eu

ES
código aduanero
540761300.

utilización
muebles tapizados.

características
87% poliéster (hidrorrepelente) - 13% resina, ancho ± 140 cm, peso ± 375 gr/m².

tinte
tintura en pieza.

largo de las piezas
aprox. 30 m., también disponible al corte con recargo.

resistencia a la abrasión
90.000 ciclos martindale, ISO 12947-2.

solidez de los colores a la luz
4, ISO 105 B02.

solidez al frote
seco 5, húmedo 4/5, ISO 105 X12.

resistencia al deslizamiento de hilos
ordito 4 mm, trama 4 mm, ISO 13936-2.

formación de bolitas
4/5, ISO 12945-2.

resistencia al fuego
11M - UNI 9175; EN 1021 1/2;
BS 5852:79 part 1 is 0+1; NFPA 260 Class 1;
California TB 117-2013; IMO FTP Code 307 part 8.

attention
son admissibles ligeras diferencias de color entre partidas diversas, no asumimos ninguna responsabilidad por transferencia de colores/pigmentos causada por ropa o accesorios. se aconseja verificar las fichas técnicas de todos los productos en www.abitex.eu

AR
كود جمركي
540761300.

مستخدم
مقاعد مبثوث.

مميزات
87% بوليستر (مقاوم للماء) - 13% ريسين، ارتفاع سم ± 140، الوزن ± 375 جم/م².

صبغة
المنتج مصبوغ في قطعة.

طول القطع
تقريباً 30 متر، متاحة أيضاً للبيع بالتجزئة مع زيادة.

مقاومة الخدش
90.000 دورة اختبار مارتينديل، ISO 12947-2.

ثبات الألوان للضوء
4، ISO 105 B02.

ثبات اللون عند الاحتكاك
جاف 5، رطب 4/5، ISO 105 X12.

مقاومة التمزق
سلسلة 4 مم، trama 4 مم، ISO 13936-2.

التكتل
4/5، ISO 12945-2.

مقاومة الحريق
11M - UNI 9175; EN 1021 1/2;
BS 5852:79 part 1 is 0+1; NFPA 260 Class 1;
California TB 117-2013; IMO FTP Code 307 part 8.

ملاحظة
قد تكون هناك فروق لونية طفيفة بين الدفعات المختلفة، نحن لا نأخذ مسؤولية عن انتقال الألوان/الصبغات الناتجة عن الملابس والاكسسوارات، نوصي بالتحقق من الأوراق الفنية لجميع المنتجات على www.abitex.eu

ZH
海关编号
540761300.

用途
填充物。

特性
87% 涤纶 (防水) - 13% 树脂, 高度 ± 140 cm, 重量 ± 375 gr/m².

染色
匹染布。

布匹长度
约30米。也可提供付费切割

耐磨性能
90,000 转, ISO 12947-2.

耐光色牢度
4, ISO 105 B02.

耐摩擦色牢度
干摩擦 5, 湿摩擦 4/5, ISO 105 X12.

缝线滑移
经向 4 mm, 纬向 4 mm, ISO 13936-2.

起球
4/5, ISO 12945-2.

防火性能
11M - UNI 9175; EN 1021 1/2;
BS 5852:79 part 1 is 0+1; NFPA 260 Class 1;
California TB 117-2013; IMO FTP Code 307 part 8.

注意
不同批次之间允许存在轻微色差。我们对由于服装或配饰造成的颜色/颜料的染色不承担任何责任。请登录 www.abitex.eu 网站参考所有产品的相关技术数据表

RU
таможенный кодекс
540761300.

использование
мягкая мебель.

характеристики
87% полиэстер (водоотталкивающий материал) - 13% смола, высота в см ± 140, вес ± 375 г/м².

крашение
продукт окрашивается в мотках.

длина детали
о 30 погонных метрах. также доступны в разрезе при условии дополнительной оплаты.

устойчивость к изнашиванию
90.000 циклов, ISO 12947-2.

устойчивость к свету
4, ISO 105 B02.

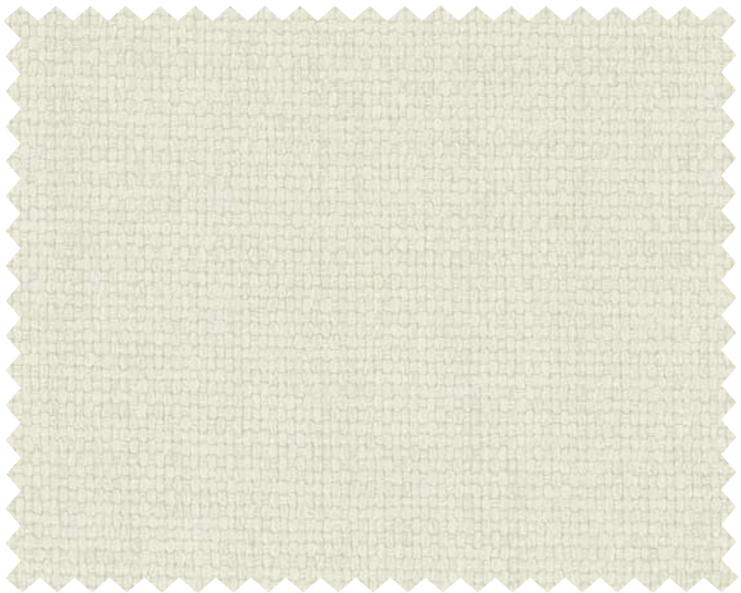
устойчивость к истиранию
сухой 5, влажный 4/5, ISO 105 X12.

прочность швов
основа 4 мм, уток 4 мм, ISO 13936-2.

пиллинг
4/5, ISO 12945-2.

огнестойкость
11M - UNI 9175; EN 1021 1/2;
BS 5852:79 part 1 is 0+1; NFPA 260 Class 1;
California TB 117-2013; IMO FTP Code 307 part 8.

внимание
допускаются незначительные различия в цвете между различными частями, мы не несем ответственности за передачу цвета / пигмента при нанесении на одежду и аксессуары. мы рекомендуем проверить технические паспорта всех продуктов www.abitex.eu



111



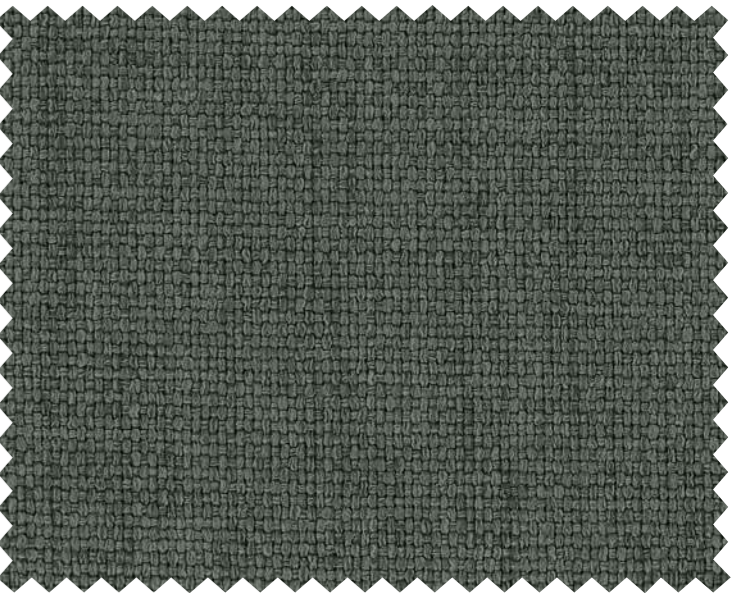
714



706



704



604



401



315



806



601



402



403



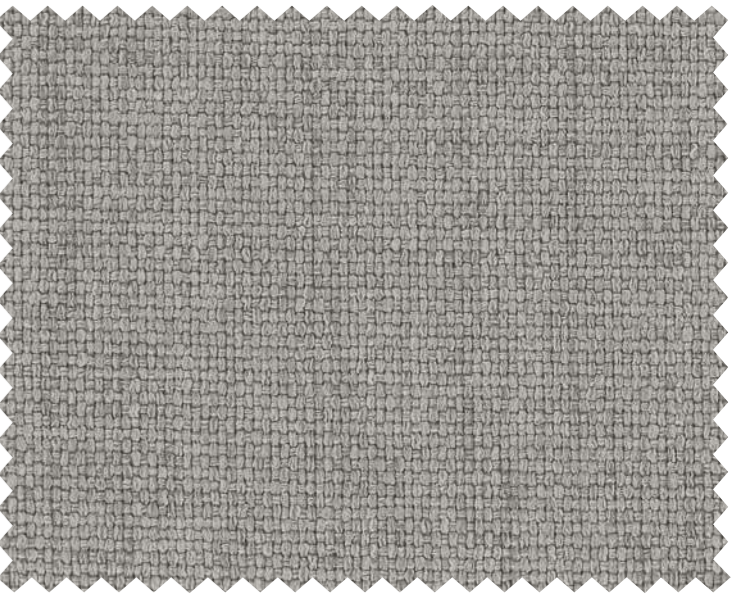
307



814



805



600