

abitex



fireproof



imo-med



water repellent



5 year guarantee

smart melange

04431 002

Smart Melange ha uno sguardo ammiccante verso navi da crociera, ristoranti ed settore dell'ospitalità in genere, dove le resistenze meccaniche, al fuoco ed una facile manutenzione quotidiana sono di primaria importanza, senza però trascurare la mano soffice e l'aspetto elegante. Smart Melange è SMART.

Smart Melange is designed to meet the demanding needs of cruise ships, restaurants, and hotels, offering durability, fire resistance and easy maintenance, all while maintaining a soft touch and sophisticated look. Choose Smart Melange for a Smart solution that elevates your space.



abitex.lab

abitex

abitex srl

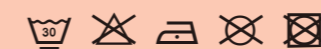
headquarter
via del cristo 84
33044 manzano
ud - italy

legal address
via enrico fermi 9/11
35010 cadoneghe
pd - italy

t +39 0432 746060
f +39 0432 746035
cf/p. iva/vat IT04453620280
www.abitex.eu - info@abitex.eu

smart melange

04431 002



IT

codice doganale
54077200.

utilizzo
imbottiti.

caratteristiche
77% poliestere (idrorepellente) - 16% resina - 7% poliammide, altezza cm ± 140, peso ± 415 gr/m².

finura
il prodotto è tinto in pezza.

lunghezza pezze
circa 30 mt., disponibile anche al taglio con maggiorazione.

abrasione
50.000 cicli, ISO 12947-2.

solidità alla luce
4, ISO 105 B02.

solidità allo sfregamento
secco 4/5, umido 4, ISO 105 X12.

resistenza alla cucitura
ordito 1 mm, trama 2 mm, ISO 13936-2.

pilling
4, ISO 12945-2.

resistenza al fuoco
11M - UNI 9175; EN 1021 1/2;
BS 5852:79 part 1 is 0+1; NFPA 260 Class 1;
California TB 117-2013; IMO FTP Code 307 part 8.

attenzione
sono ammesse leggere differenze di colore tra differenti partite, non ci assumiamo nessuna responsabilità per il trasferimento di colore/pigmenti causato da abbigliamento e accessori. le schede tecniche vengono costantemente aggiornate sul sito, pertanto vi invitiamo a verificare online i dati del prodotto su www.abitex.eu

EN

code douanier
54077200.

use
upholstered furniture.

features
77% polyester (water repellent) - 16% resin - 7% polyamide, height cm ± 140, weight ± 415 gr/m².

dyeing
pieces dyed product.

roll length
approx. 30 lm., can also be cut-to-length at an extra cost.

abrasion resistance
50,000 rubs, ISO 12947-2.

colour fastness to light
4/5, ISO 105 B02.

fastness to rubbing
dry 4/5, wet 4, ISO 105 X12.

seam slippage
warp 1 mm, welt 2 mm, ISO 13936-2.

pilling
4, ISO 12945-2.

fire resistance
11M - UNI 9175; EN 1021 1/2;
BS 5852:79 part 1 is 0+1; NFPA 260 Class 1;
California TB 117-2013; IMO FTP Code 307 part 8.

attention
slight colour differences between different batches are allowed, we assume no responsibility for the transfer of colour/pigment caused by clothing and accessories. as technical data sheets are updated from time to time, we invite you to verify the latest document published for each item on the website www.abitex.eu

DE

zolltarifnummer
54077200.

verwendung
polstermöbel.

merkmale
77% polyester (wasserabweisend) - 16% harz - 7% polyamid, breite cm ± 140,

färbung
stückgefärbt.

länge des tuchs
ca. 30 lfm., auch geschritten gegen aufpreis erhältlich.

abriebbeständigkeit
50.000 zyklen, ISO 12947-2.

farbeständigkeit gegenüber licht
4/5, ISO 105 B02.

reibechtheit
trocken 4/5, feucht 4 mm, ISO 105 X12.

nahtschleibewiderstand
kette 1 mm, schuss 2 mm, ISO 13936-2.

pillverhalten
4, ISO 12945-2.

feuerbeständigkeit
11M - UNI 9175; EN 1021 1/2;
BS 5852:79 part 1 is 0+1; NFPA 260 Class 1;
California TB 117-2013; IMO FTP Code 307 part 8.

achtung
leichte farbumterschiede zwischen den einzelnen partien sind zulässig, wir übernehmen keine verantwortung für verfärbungen/farbflecken, die durch kleidung und accessoire verursacht werden. wir empfehlen, die technischen datenblätter für alle produkte unter www.abitex.eu zu prüfen.

FR

code douanier
54077200.

utilisation
meubles rembourrés.

caractéristiques
77% polyester (hydrofuge) - 16% résine - 7% polyamide, hauteur cm ± 140, largeur ± 415 gr/m².

teinture
le produit est teint en pièce.

longueur des pièces
environ 30 m. lin., disponible également à la coupe avec une majoration.

résistance à l'abrasion
50.000 rotations, ISO 12947-2.

solidité et résistance des couleurs à la lumière
4/5, ISO 105 B02.

solidité et résistance au frottement
sec 4/5, humide 4, ISO 105 X12.

résistance à la couture
chaîne 1 mm, trame 2 mm, ISO 13936-2.

boulochage
4, ISO 12945-2.

résistance au feu
11M - UNI 9175; EN 1021 1/2;
BS 5852:79 part 1 is 0+1; NFPA 260 Class 1;
California TB 117-2013; IMO FTP Code 307 part 8.

attention
de légères différences de couleur entre différents lots sont admises, nous ne nous assumons aucune responsabilité par rapport au transfert de couleurs/pigments éventuellement provoqué par les vêtements et les accessoires. nous vous conseillons de vérifier les fiches techniques de tous les produits sur www.abitex.eu

ES

código aduanero
54077200.

utilización
muebles tapizados.

características
77% poliéster (hidrorepelente) - 16% resina - 7% poliamida, ancho ± 140 cm, peso ± 415 gr/m².

tinte
tintura en pieza.

largo de las piezas
aprox. 30 m., también disponible al corte con recargo.

resistencia a la abrasión
50.000 ciclos martindale, ISO 12947-2.

solidez de los colores a la luz
4/5, ISO 105 B02.

solidez al frote
seco 4/5, húmedo 4, ISO 105 X12.

resistencia al deslizamiento de hilos
urdimbre 1 mm, trama 2 mm, ISO 13936-2.

formación de bolitas
4, ISO 12945-2.

resistencia al fuego
11M - UNI 9175; EN 1021 1/2;
BS 5852:79 part 1 is 0+1; NFPA 260 Class 1;
California TB 117-2013; IMO FTP Code 307 part 8.

atención
son admisibles ligeras diferencias de color entre partidas diversas, no asumimos ninguna responsabilidad por transferencia de colores/pigmentos causada por ropa o accesorios. se aconseja verificar las fichas técnicas de todos los productos en www.abitex.eu

AR

كود جمركي
54077200.

مبادرت استعمال

تأثيرات

تلون
77% بوليستر (مقاوم للماء) - 16% راتنج - 7% بولي أميد، ارتفاع سم ± 140، وزن متر مربع ± 415 جم.

تصنيع
المنتج مصبغ كقطعة.

طول القطعة
حوالي 30 متر، متوفر أيضًا للبيع بالتجزئة مع هامش إضافي.

مقاومة التآكل
50,000 دورة، ISO 12947-2.

ثبات اللون تحت الضوء
4/5، ISO 105 B02.

ثبات اللون عند الاحتكاك
جاف 4/5، رطب 4، ISO 105 X12.

مقاومة التآكل
4، ISO 12945-2.

مقاومة الحريق
11M - UNI 9175; EN 1021 1/2;
BS 5852:79 part 1 is 0+1; NFPA 260 Class 1;
California TB 117-2013; IMO FTP Code 307 part 8.

ملاحظة
قد تكون هناك فروق طفيفة في اللون بين الدفعات المختلفة، نحن لا نلتزم بأي مسؤولية لنقل الألوان/الصبغات من الملابس والاكسسوارات. نوصي بالتحقق من أوراق المواصفات الفنية لجميع المنتجات على www.abitex.eu

ملاحظة
قد تكون هناك فروق طفيفة في اللون بين الدفعات المختلفة، نحن لا نلتزم بأي مسؤولية لنقل الألوان/الصبغات من الملابس والاكسسوارات. نوصي بالتحقق من أوراق المواصفات الفنية لجميع المنتجات على www.abitex.eu

ملاحظة
قد تكون هناك فروق طفيفة في اللون بين الدفعات المختلفة، نحن لا نلتزم بأي مسؤولية لنقل الألوان/الصبغات من الملابس والاكسسوارات. نوصي بالتحقق من أوراق المواصفات الفنية لجميع المنتجات على www.abitex.eu

ملاحظة
قد تكون هناك فروق طفيفة في اللون بين الدفعات المختلفة، نحن لا نلتزم بأي مسؤولية لنقل الألوان/الصبغات من الملابس والاكسسوارات. نوصي بالتحقق من أوراق المواصفات الفنية لجميع المنتجات على www.abitex.eu

ملاحظة
قد تكون هناك فروق طفيفة في اللون بين الدفعات المختلفة، نحن لا نلتزم بأي مسؤولية لنقل الألوان/الصبغات من الملابس والاكسسوارات. نوصي بالتحقق من أوراق المواصفات الفنية لجميع المنتجات على www.abitex.eu

ملاحظة
قد تكون هناك فروق طفيفة في اللون بين الدفعات المختلفة، نحن لا نلتزم بأي مسؤولية لنقل الألوان/الصبغات من الملابس والاكسسوارات. نوصي بالتحقق من أوراق المواصفات الفنية لجميع المنتجات على www.abitex.eu

ملاحظة
قد تكون هناك فروق طفيفة في اللون بين الدفعات المختلفة، نحن لا نلتزم بأي مسؤولية لنقل الألوان/الصبغات من الملابس والاكسسوارات. نوصي بالتحقق من أوراق المواصفات الفنية لجميع المنتجات على www.abitex.eu

ملاحظة
قد تكون هناك فروق طفيفة في اللون بين الدفعات المختلفة، نحن لا نلتزم بأي مسؤولية لنقل الألوان/الصبغات من الملابس والاكسسوارات. نوصي بالتحقق من أوراق المواصفات الفنية لجميع المنتجات على www.abitex.eu

ZH

海关编号
54077200.

用途
填充物。

特性

77% 涤纶 (防水) - 16% 树脂 - 7% 聚氨酯, 高度 ± 140 cm, 重量 ± 415 gr/m².

染色
匹染布。

布匹长度
约30米。也可提供付费切割。

耐磨性能
50,000 转, ISO 12947-2.

耐光色牢度
4/5, ISO 105 B02.

耐摩擦色牢度
干摩擦 4/5, 湿摩擦 4, ISO 105 X12.

缝线滑移
经向 1 mm, 纬向 2 mm, ISO 13936-2.

起球
4, ISO 12945-2.

防火性能
11M - UNI 9175; EN 1021 1/2;
BS 5852:79 part 1 is 0+1; NFPA 260 Class 1;
California TB 117-2013; IMO FTP Code 307 part 8.

注意
不同批次之间允许存在轻微色差。我们对由于色差或配饰造成的颜色/颜料的染色不承担任何责任。请参考 www.abitex.eu 网站参考所有产品的相关技术数据表。

RU

таможенный кодекс
54077200.

использование
мягкая мебель.

характеристики
77% полиэстер (водоотталкивающий материал) - 16% смола - 7% полиамид, высота в см ± 140, вес ± 415 г/м².

краситель
продукт окрашивается в потки.

длина детали
о 30 погонных метрах, также доступны в разрезе при условии дополнительной оплаты.

устойчивость к изнашиванию
50.000 циклов, ISO 12947-2.

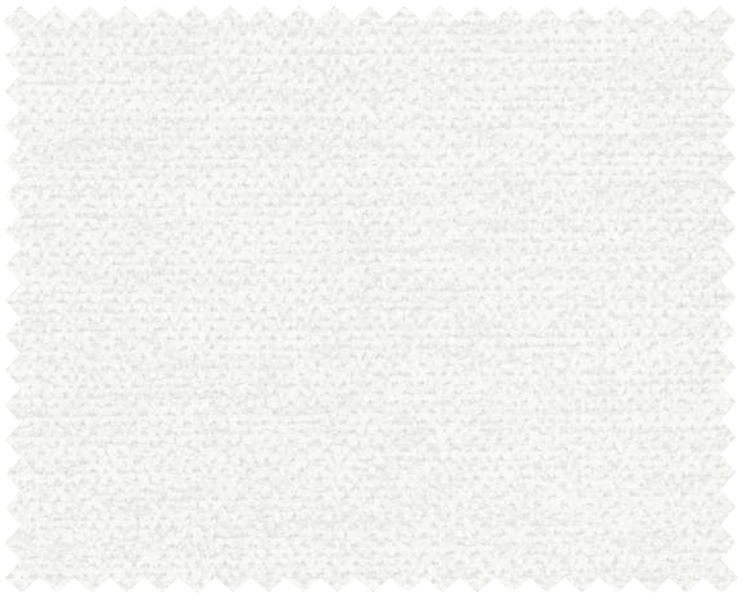
устойчивость к истиранию
сухой 4/5, влажный 4, ISO 105 X12.

прочность швов
основа 1 мм, уток 2 мм, ISO 13936-2.

пиллинг
4, ISO 12945-2.

огнестойкость
11M - UNI 9175; EN 1021 1/2;
BS 5852:79 part 1 is 0+1; NFPA 260 Class 1;
California TB 117-2013; IMO FTP Code 307 part 8.

внимание
допускаются незначительные различия в цвете между различными частями, мы не несем ответственности за передачу цвета / пигмента при нанесении на одежду и аксессуары. мы рекомендуем проверить технические паспорта всех продуктов www.abitex.eu



111



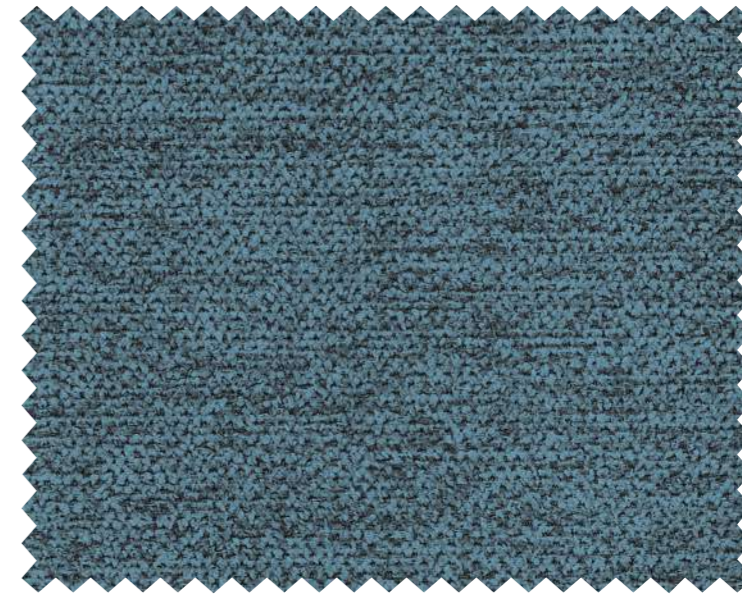
400



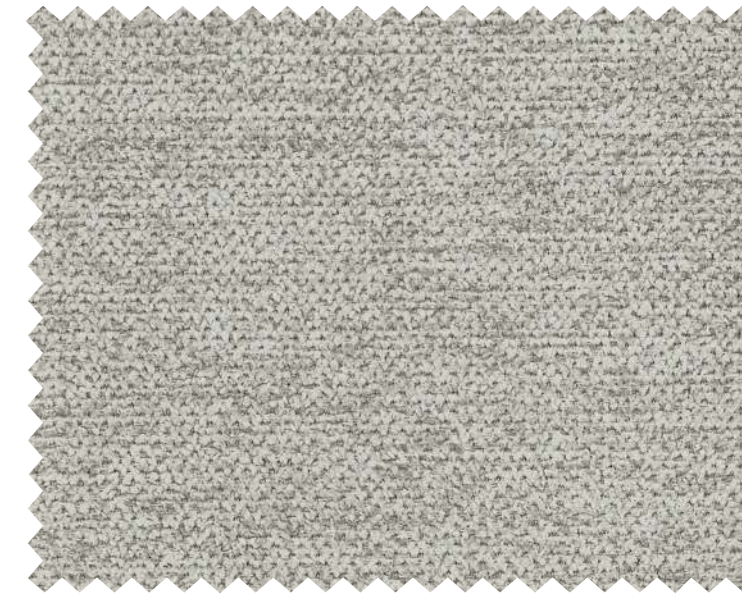
002



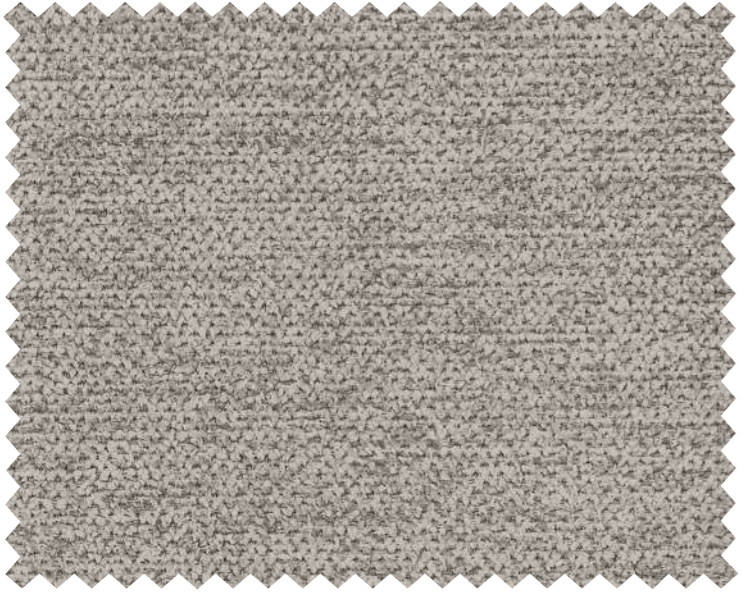
503



704



600



601



401



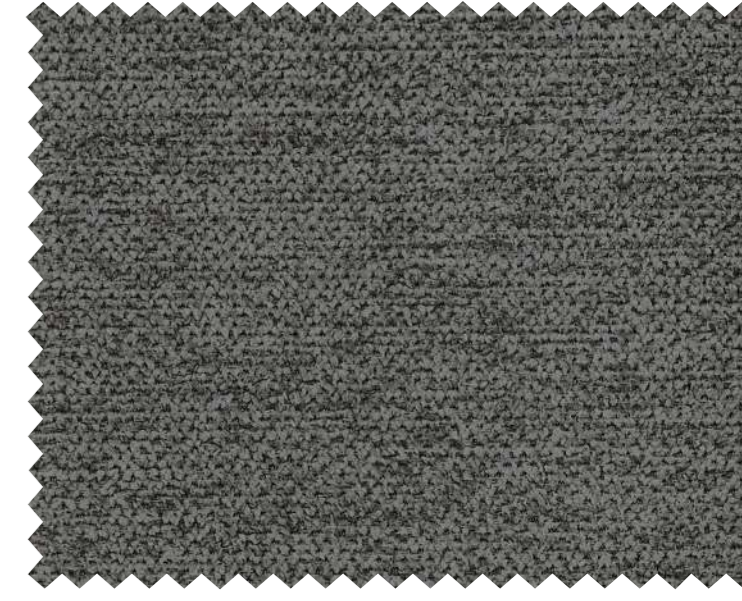
304



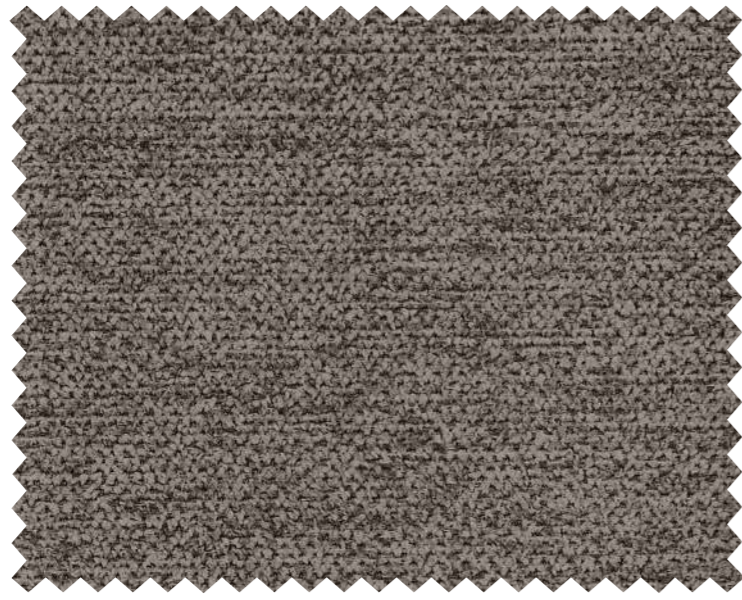
801



701



602



603



403



703



604