

abitex

smart velvet

04269 002



abitex.lab

Smart Velvet ha uno sguardo ammiccante verso navi da crociera, ristoranti ed settore dell'ospitalità in genere, dove le resistenze meccaniche, al fuoco ed una facile manutenzione quotidiana sono di primaria importanza, senza però trascurare la mano soffice e l'aspetto elegante. Smart Velvet è SMART.

Smart Velvet is designed to meet the demanding needs of cruise ships, restaurants, and hotels, offering durability, fire resistance and easy maintenance, all while maintaining a soft touch and sophisticated look. Choose Smart Velvet for a Smart solution that elevates your space.



fireproof



imo-med



water repellent



10 year guarantee

abitex

smart velvet

04269 002



IT
codice doganale
58013700.
utilizzo
imbottiti.
caratteristiche
87% poliestere riciclato (idrorepellente) - 13% resina, altezza cm ± 140, peso ± 470 gr/m².
tintura
il prodotto è tinto in pezza.
lunghezza pezze
circa 30 mt., disponibile anche al taglio con maggiorazione.
abrasione
100.000 cicli, ISO 12947-2.
solidità alla luce
4/5, ISO 105 B02.
solidità allo sfregamento
secco 4/5, umido 4, ISO 105 X12.
resistenza alla cucitura
ordito 2 mm, trama 2 mm, ISO 13936-2.
pilling
4/5, ISO 12945-2.
resistenza al fuoco
11M - UNI 9175; EN 1021 1/2; BS 5852:79 part 1 is 0+1; NFPA 260 Class 1; California TB 117-2013; IMO FTP Code 307 part 8.
attenzione
sono ammesse leggere differenze di colore tra differenti partite, non ci assumiamo nessuna responsabilità per il trasferimento di colore/pigmenti causato da abbigliamento e accessori; le schede tecniche vengono costantemente aggiornate sul sito, pertanto vi invitiamo a verificare online i dati del prodotto su www.abitex.eu.

EN
customs code
58013700.
use
upholstered furniture.
features
87% recycled polyester (water repellent) - 13% resin, width cm ± 140, weight ± 470 gr/m².
dyeing
piece dyed product.
roll length
approx. 30 lm., can also be cut-to-length at an extra cost.
abrasion resistance
100.000 rubs, ISO 12947-2.
colour fastness to light
4/5, ISO 105 B02.
fastness to rubbing
dry 4/5, wet 4, ISO 105 X12.
seam slippage
warp 2 mm, welt 2 mm, ISO 13936-2.
pilling
4/5, ISO 12945-2.
fire resistance
11M - UNI 9175; EN 1021 1/2; BS 5852:79 part 1 is 0+1; NFPA 260 Class 1; California TB 117-2013; IMO FTP Code 307 part 8.
attention
slight colour differences between different batches are allowed, we assume no responsibility for the transfer of colour/pigment caused by clothing and accessories; as technical data sheets are updated from time to time, we invite you to verify the latest document published for each item on the website www.abitex.eu.

abitex srl

headquarter
via del cristo 84
33044 manzano
ud - italy

legal address
via enrico fermi 9/11
35010 cadoneghe
pd - italy

t +39 0432 746060
f +39 0432 746035
cf/p. iva/vat IT04453620280
www.abitex.eu - info@abitex.eu

DE
zolltarifnummer
58013700.
verwendung
polstermöbel.
merkmale
87% recyceltes polyester (wasserabweisend) - 13% harz, breite cm ± 140, gewicht ± 470 gr/m².
färbung
stückgefärbt.
länge des luchs
ca. 30 lm., auch geschnitten gegen aufpreis erhältlich.
abriebbeständigkeit
100.000 zyklen, ISO 12947-2.
farbbeständigkeit gegenüber licht
4/5, ISO 105 B02.
reibecheit
trocken 4/5, feucht 4 mm, ISO 105 X12.
nachtschiebewiderstand
kette 2 mm, schuss 2 mm, ISO 13936-2.
pilverhalten
4/5, ISO 12945-2.
feuerbeständigkeit
11M - UNI 9175; EN 1021 1/2; BS 5852:79 part 1 is 0+1; NFPA 260 Class 1; California TB 117-2013; IMO FTP Code 307 part 8.
achtung
leichte farbschiede zwischen den einzelnen partien sind zulässig, wir übernehmen keine verantwortung für verfärbungen/farbflecken, die durch kleidung und accessoires verursacht werden. wir empfehlen, die technischen datenblätter für alle produkte unter www.abitex.eu zu prüfen.

FR
code douanier
58013700.
utilisation
meubles rembourrés.
caractéristiques
87% polyester recyclé (hydrofuge) - 13% résine, hauteur cm ± 140, largeur ± 470 g/m².
tinteure
le produit est teinté en pièce.
longueur des pièces
environ 30 m. lm., disponible également à la coupe avec une majoration.
résistance à l'abrasion
100.000 rotations, ISO 12947-2.
solidité et résistance des couleurs à la lumière
4/5, ISO 105 B02.
solidité et résistance au frottement
sec: 4/5, humide 4, ISO 105 X12.
résistance à la couture
chaîne 2 mm, trame 2 mm, ISO 13936-2.
boulochage
4/5, ISO 12945-2.
résistance au feu
11M - UNI 9175; EN 1021 1/2; BS 5852:79 part 1 is 0+1; NFPA 260 Class 1; California TB 117-2013; IMO FTP Code 307 part 8.
attention
de légères différences de couleur entre différents lots sont admises, nous ne nous assumons aucune responsabilité par rapport au transfert de couleurs/pigments éventuellement provoqué par les vêtements et les accessoires; nous vous conseillons de vérifier les fiches techniques de tous les produits sur www.abitex.eu.

ES
código aduanero
58013700.
utilización
muebles tapizados.
características
87% poliéster reciclado (hidrorepelente) - 13% resina, ancho ± 140 cm, peso ± 470 gr/m².
tinte
tintura en pieza.
largo de las piezas
aprox. 30 m., también disponible al corte con recargo.
resistencia a la abrasión
100.000 ciclos martínale, ISO 12947-2.
solidez de los colores a la luz
4/5, ISO 105 B02.
solidez al frote
seco 4/5, húmedo 4, ISO 105 X12.
resistencia al deslizamiento de hilos
urdimbre 2 mm, trama 2 mm, ISO 13936-2.
formación de bolitas
4/5, ISO 12945-2.
resistencia al fuego
11M - UNI 9175; EN 1021 1/2; BS 5852:79 part 1 is 0+1; NFPA 260 Class 1; California TB 117-2013; IMO FTP Code 307 part 8.
atención
son admisibles ligeras diferencias de color entre partidas diversas, no asumimos ninguna responsabilidad por transferencia de colores/pigmentos causada por ropa o accesorios; se aconseja verificar las fichas técnicas de todos los productos en www.abitex.eu.

AR
كود الجمرك
58013700.
مستخدميات
تأطير.
تفاصيل المنتج
87% بوليستر معادى (مقاوم للماء) - 13% راتنج، عرض سم ± 140، وزن مترًا ± 470 جم/م².
صبغة
المنتج مصبغ في قطعة.
طول القطع
تقريبًا 30 م. لم، متوفر أيضًا للقطوع مع زيادة.
مقاومة الاحتكاك
100.000 دورة، ISO 12947-2.
ثبات اللون ومقاومة الضوء
4/5، ISO 105 B02.
مقاومة التآكل
100.000 دورة، ISO 12947-2.
مقاومة التآكل
4/5، ISO 105 B02.
مقاومة الحرق
11م - UNI 9175; EN 1021 1/2; BS 5852:79 part 1 is 0+1; NFPA 260 Class 1; California TB 117-2013; IMO FTP Code 307 part 8.
ملاحظة
قد تكون هناك فروق طفيفة في اللون بين الدفعات، نحن لا نأخذ مسؤولية عن انتقال اللون/صبغة من الملابس والاكسسوارات؛ نوصي بالتحقق من مواصفات جميع المنتجات على www.abitex.eu.

ZH
海关编号
58013700.
用途
填充物。
特性
87% 再生聚酯 (防水) - 13% 树脂, 高度 ± 140 cm, 重量 ± 470 gr/m²。
染色
匹染布。
布匹长度
约30米。也可提供付费切割。
耐磨性能
100,000 转, ISO 12947-2。
耐光色牢度
4/5, ISO 105 B02。
耐摩擦色牢度
干摩擦 4/5, 湿摩擦 4, ISO 105 X12。
缝线滑移
经向 2 mm, 纬向 2 mm, ISO 13936-2。
起球
4/5, ISO 12945-2。
耐火性能
11M - UNI 9175; EN 1021 1/2; BS 5852:79 part 1 is 0+1; NFPA 260 Class 1; California TB 117-2013; IMO FTP Code 307 part 8。
注意
不同批次之间允许存在轻微色差。我们对由于服装或配饰造成的颜色/颜料的染色不承担任何责任。请登录 www.abitex.eu 网站参考所有产品的相关技术数据表。

RU
таможенный кодекс
58013700.
использование
мягкая мебель.
характеристики
87% переработанный полиэстер (водоотталкивающий материал) - 13% смола, высота в см ± 140, вес ± 470 г/м².
краситель
продукт окрашивается в мелток.
длина детали
о 30 погонных метрах. также доступны в разрезе при условии дополнительной оплаты.
устойчивость к изнашиванию
100.000 циклов, ISO 12947-2.
светостойкость
4/5, ISO 105 B02.
устойчивость к истиранию
сухой 4/5, влажный 4, ISO 105 X12.
прочность швов
ор-нес 2 мм, уток 2 мм, ISO 13936-2.
пиллинг
4/5, ISO 12945-2.
огнестойкость
11M - UNI 9175; EN 1021 1/2; BS 5852:79 part 1 is 0+1; NFPA 260 Class 1; California TB 117-2013; IMO FTP Code 307 part 8.
внимание
допускаются незначительные различия в цвете между различными частями, мы не несем ответственности за передачу цвета / пигмента при нанесении на одежду и аксессуары. мы рекомендуем проверить технические паспорта всех продуктов www.abitex.eu.



707



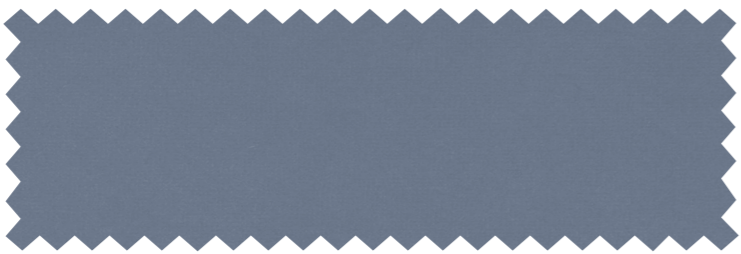
705



400



708



700



605



503



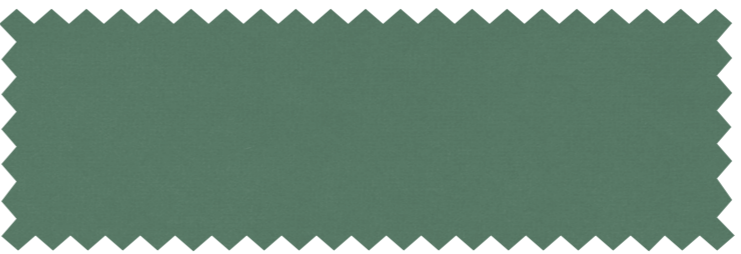
308



003



804



801



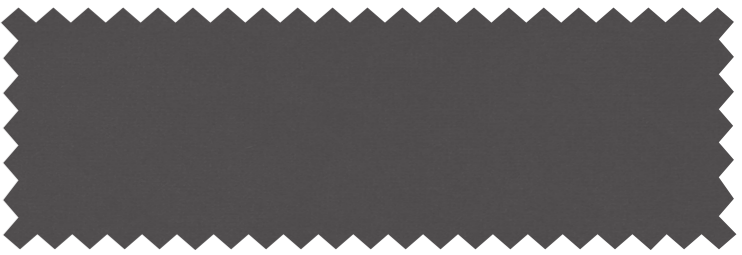
604



600



602



603



404



501



403