



abitex



water repellent



5 year guarantee

sweet life

04016

Si volge per osservarlo,
suo fratello,
il suo fedele alleato,
ma il viso di lui è troppo vicino
e non riesce a vederlo
per intero. Non le importa.
Le basta stare con lui,
e mentre il sonno lentamente
la trascina lontano,
si sente immersa
in un'onda di calma assoluta.
Chiude gli occhi e si assopisce,
serena, lì, dove tutto è limpido,
radioso, racchiuso
in un unico istante.

(Khaled Hosseini,
E l'eco rispose)

His brother, his faithful ally,
he turns to look at him,
but his face is too close
and he cannot see him
completely.

For her, staying with him
is enough, and while sleep
slowly drags her away, she
feels as immersed in a wave
of absolute calm.

She shuts her eyes and
slowly sleeps, serene, there,
where everything is limpид,
radiant, enclosed
in a single instant.

(Khaled Hosseini,
And the Mountains Echoed)

abitex

abitex srl

headquarter
via del cristo 84
33044 manzano
ud - italy

legal address
via enrico fermi 9/11
35010 cadoneghe
pd - italy

t +39 0432 746060
f +39 0432 746035
cf/p. iva/vat IT04453620280
www.abitex.eu - info@abitex.eu

sweet life

04016



IT
codice doganale
58013700.
utilizzo
tenda, imbottiti.
caratteristiche
100% poliestere, altezza cm ± 139,
peso ± 590 gr/m².
finitura
il prodotto è tinta in pezzo.
lunghezza pezzo
circa 35 mtl., disponibile anche al taglio con
maggiorazione.
abrasione
> 50.000 cicli, ISO 12947-2.
solidità alla luce
5, ISO 105 B02.
solidità allo sfregamento
secco 3/4, umido 3, ISO 105 X12.
resistenza alla cucitura
ordito 2 mm, trama 2 mm, ISO 13936-2.
pilling
4/5, ISO 12945-2.
resistenza al fuoco
EN 1021 1/2.
attenzione
sono ammesse leggere differenze di colore tra
differenti partite, non ci assumiamo nessuna
responsabilità per il trasferimento di colore/pigmento
causato da abbigliamento e accessori. consigliamo
di verificare le schede tecniche di tutti i prodotti su
www.abitex.eu

EN
customs code
58013700.
use
curtains, upholstered furniture.
features
100% polyester, width cm ± 139, weight ± 590 g/m².
dyeing
piece dyed product.
roll length
approx. 35 lm., can also be cut-to-length at an extra
cost.
abrasion resistance
> 50.000 rubs, ISO 12947-2.
colour fastness to light
5, ISO 105 B02.
fastness to rubbing
dry 3/4, wet 3, ISO 105 X12.
seam slippage
warp 2 mm, welt 2 mm, ISO 13936-2.
pilling
4/5, ISO 12945-2.
fire resistance
EN 1021 1/2.
attention
slight colour differences between different batches
are allowed, we assume no responsibility for the
transfer of colour/pigment caused by clothing and
accessories. please check the technical data sheets
of all products on the abitex website www.abitex.eu

DE
zolltarifnummer
58013700.
verwendung
vorhänge, polstermöbel.
merkmale
100% polyester, breite cm ± 139,
gewicht ± 590 gr/m².
färbung
stückgefärbt.
länge des tuchs
ca. 35 lfm., auch geschnitten gegen aufpreis
erhältlich.
abriebbeständigkeit
> 50.000 zyklen, ISO 12947-2.
farbbeständigkeit gegenüber licht
5, ISO 105 B02.
solidez al frote
secco 3/4, feucht 3 mm, ISO 105 X12.
nahtschleibewiderstand
kette 2 mm, schuss 2 mm, ISO 13936-2.
pillverhalten
4/5, ISO 12945-2.
feuertestbeständigkeit
EN 1021 1/2.
achtung
leichte farbunterschiede zwischen den einzelnen
partien sind zulässig, wir übernehmen keine
verantwortung für verfärbungen/farbflecken, die
durch kleidung und accessoires verursacht werden.
wir empfehlen, die technischen datenblätter für alle
produkte unter www.abitex.eu zu prüfen.

FR
code douanier
58013700.
utilisation
rideaux, meubles rembourrés.
caractéristiques
100% polyester, hauteur cm ± 139,
largeur ± 590 g/m².
teinture
le produit est teinté en pièce.
longueur des pièces
environ 35 m. lfm., disponible également à la coupe
avec une majoration.
résistance à l'abrasion
> 50.000 rotations, ISO 12947-2.
solidité et résistance des couleurs à la lumière
5, ISO 105 B02.
solidité et résistance au frottement
sec 3/4, humide 3, ISO 105 X12.
résistance à la couture
chaîne 2 mm, trame 2 mm, ISO 13936-2.
boulochage
4/5, ISO 12945-2.
résistance au feu
EN 1021 1/2.
attention
de légères différences de couleur entre différents
lots sont admises, nous ne nous assumons aucune
responsabilité par rapport au transfert de couleurs/
pigments éventuellement provoqué par les vêtements/
accessoires. nous vous conseillons de vérifier
les fiches techniques de tous les produits sur www.
abitex.eu

ES
código aduanero
58013700.
utilización
cortinas, muebles tapizados.
características
100% poliéster, ancho ± 139 cm,
peso ± 590 gr/m².
tinte
tintura en pieza.
largo de las piezas
aprox. 35 m., también disponible al corte con
recargo.
resistencia a la abrasión
> 50.000 ciclos martindale, ISO 12947-2.
solidez de los colores a la luz
5, ISO 105 B02.
solidez al frote
seco 3/4, húmedo 3, ISO 105 X12.
resistencia al deslizamiento de hilos
urdimbre 2 mm, trama 2 mm, ISO 13936-2.
formación de bolitas
4/5, ISO 12945-2.
resistencia al fuego
EN 1021 1/2.
atención
son admisibles ligeras diferencias de color
entre partidas diversas, no asumimos ninguna
responsabilidad por transferencia de colores/
pigmentos causada por ropa o accesorios. se
aconseja verificar las fichas técnicas de todos los
productos en www.abitex.eu

AR
كود جمرك البضائع
58013700.
مادحت استعمال
تأنيط، مبلات.
تأنيط
100% بوليستر، ارتفاع ± 139 سم،
الوزن ± 590 غ/م².
تأنيط
المنتج ملون في قطعة.
طول قطع البضائع
تقريباً 35 متر، متاحة أيضاً للقطوع
مع زيادة في السعر.
مقاومة الاحتكاك
> 50.000 دورة، ISO 12947-2.
مقاومة الألوان للضوء
5، ISO 105 B02.
مقاومة التآكل
جاف 3/4، رطب 3، ISO 105 X12.
مقاومة التآكل
4/5، ISO 12945-2.
مقاومة الحرق
EN 1021 1/2.
تنبيه
قد توجد فروق لونية طفيفة بين الدفعات
التي هي مقبولة، نحن لا نلتزم بأي مسؤولية
بالنسبة لنقل اللون/الصبغة الناتجة عن الملابس
والإكسسوارات. نوصي بالتحقق من أوراق
البيانات الفنية لجميع المنتجات على
www.abitex.eu

ZH
海关编号
58013700.
用途
窗帘，填充物。
特性
100% 涤纶，高度 ± 139 cm，重量 ± 590 g/m²。
染色
匹染布。
布匹长度
约35米，也可提供付裁切割。
耐磨性能
> 50,000 转，ISO 12947-2。
耐光色牢度
5，ISO 105 B02。
耐摩擦色牢度
干摩擦 3/4，湿摩擦 3，ISO 105 X12。
缝线滑移
经向 2 mm，纬向 2 mm，ISO 13936-2。
起球
4/5，ISO 12945-2。
耐火性能
EN 1021 1/2。
注意
不同批次之间允许存在轻微色差，我们对由于服装或配饰造成的颜色/颜料的染色不承担任何责任。请登录 www.abitex.eu 网站参考所有产品的
相关技术数据表

RU
таможенный кодекс
58013700.
использование
шторы, мягкая мебель.
характеристики
100% полиэстер, высота в см ± 139,
вес ± 590 г/м².
краситель
продукт окрасивают в мотках.
длина детали
о 35 погонных метрах, также доступны в разрезе
при условии дополнительной оплаты.
устойчивость к изнашиванию
> 50.000 циклов, ISO 12947-2.
устойчивость к свету
5, ISO 105 B02.
устойчивость к истиранию
сухой 3/4, влажный 3, ISO 105 X12.
прочность швов
основа 2 мм, уток 2 мм, ISO 13936-2.
пilling
4/5, ISO 12945-2.
огнеустойчивость
EN 1021 1/2.
внимание
допускаются незначительные различия в цвете
между различными частями, мы не несем
ответственности за передачу цвета / пигмента
при нахождении на одежде и аксессуарах. мы
рекомендуем проследить технические паспорта
всех продуктов www.abitex.eu



abitex
sweet life - 04016



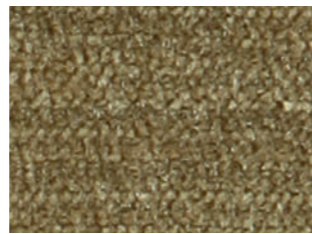
abitex



400



100



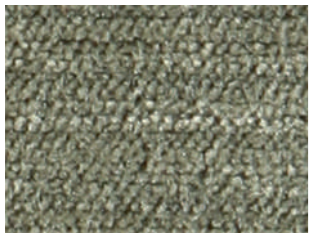
402



406



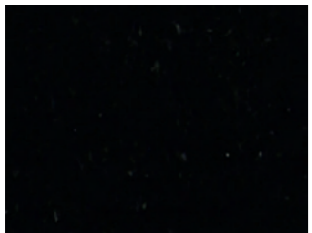
602



600



601



200



401



607



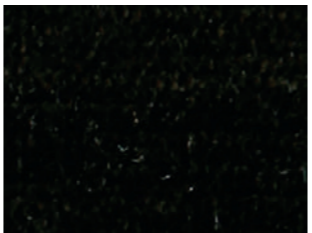
803



403



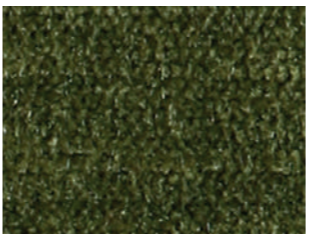
404



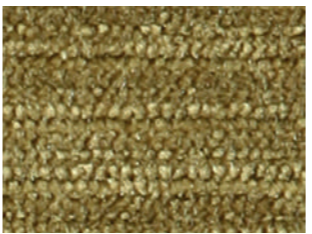
405



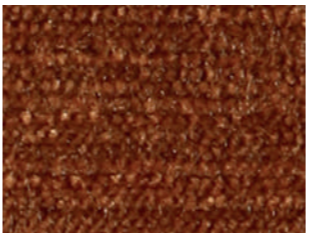
500



801



800



408



407



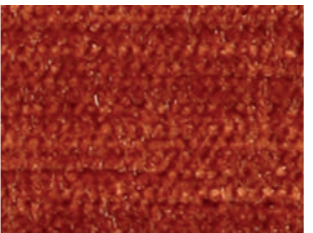
301



300



302



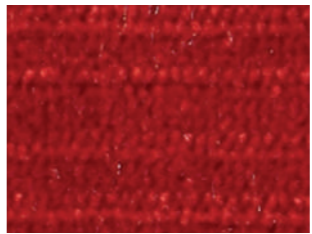
304



900



901



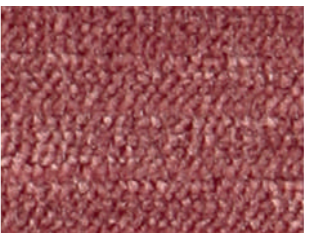
300



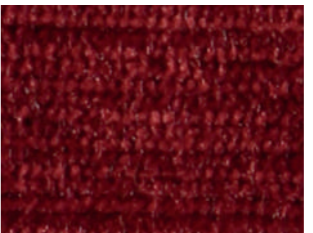
302



303



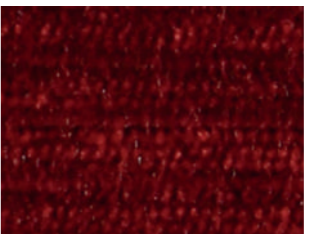
904



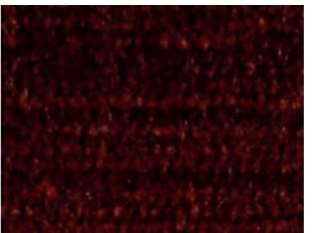
902



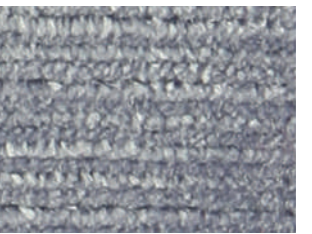
300



302



303



001



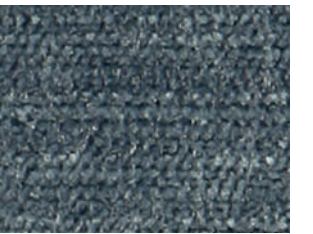
703



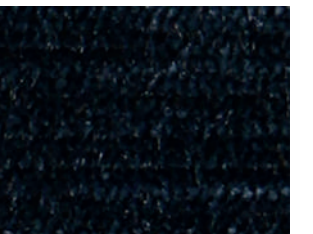
802



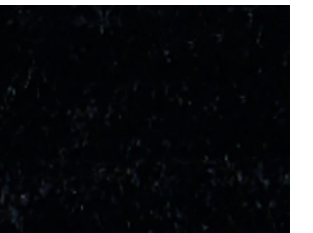
700



701



704



702